

SOFORTVERKAUF ZU ENDPREISEN

**Exklusive
Schmuckgelegenheiten,
Uhren und mehr ...
Keine Aufgeldzahlung!**

Zusätzliche Auskünfte erhalten Sie
telefonisch unter 06234 / 8011- 430
oder per E-Mail
clearing-verkauf@henrys.de
zur Verfügung.



Weitere Angebote finden Sie unter
www.henrys.de

LUXUS

TASCHEN & ACCESSOIRES



ID: 27103850
CHLOÉ
 Medium Woody Shopper
 B 35,5 x H 28 x T12 cm
~~1.390,00 €~~ **980,00 €**



ID: 27103858
FENDI
 Shopper
 B 35 x H 30 x T 15,5 cm
~~2.600,00 €~~ **1.950,00 €**



ID: 27103856
FENDI
 Shopper
 B 40 x H 33 x T 19 cm
~~2.700,00 €~~ **1.890,00 €**



ID: 27103848
CHLOÉ
 Woody Schultertasche
 B 26,5 x H 19 x T 9 cm
~~1.050,00 €~~ **839,00 €**

NEUWARE!

Stark reduziert!



ID: 27103875

MCM

Multi Pochette Crossbody Tasche

Pochette in schwarz ca. 22 x 12 x 4 cm

Pochette in weiß ca. 16 x 9 x 3 cm

Pochette in braun ca. 9 x 9 cm

~~990,00 €~~ **790,00 €**



ID: 27103873

GUCCI

Marmont Crossbody Tasche

B 22 x H 16 x T 4 cm

~~2.400,00 €~~ **1.890,00 €**



ID: 26935120

GIVENCHY

Mini Tote Tasche

B 19,5 x H 16 T x 8 cm

~~1.190 €~~ **949 €**



ID: 27103854

FENDI

Tote Tasche

B 41 x H 34 x T 15 cm

~~1.800,00 €~~ **1.439,00 €**



ID: 27103846

BALENCIAGA

Shopper

B 35 x H 27 x T 14 cm

~~1.650,00 €~~ **1.290,00 €**

Telefonische Bestellungen:

06234 / 8011-102 und

06234 / 8011-817 oder per

E-Mail: luxustaschen@henrys.de

VINTAGESCHÄTZE

Sofortverkauf zu Endpreisen!

ID: 27091885

CHANEL

Große Klassische Tasche

B 30 x H 20 x T 9,5 cm

Neu ca. 11.100,00 €

7.900,00 €



ID: 27105324

HERMÈS

Birkin 35 Togo

B 35 x H 25 x 18 cm

16.900,00 €



ID: 27062225

HERMÈS

Funny Ice Cream Twilly

L 82 x B 4 cm

250,00 €

ID: 27091890

HERMÈS

Wendegürtel 24 mm

80 cm

B 2,4 x L 94 cm

690,00 €



ID: 27097048

CHANEL

klassische Tasche 11.12

B 26 x H 16 x T 6 cm

Neu ca. 10.300,00 €

5.900,00 €



Weitere Angebote unter
www.henrys.de/luxustaschen



- 94 1** SP 2.525 € **2.525 €**
Ring im Kettendesign, GG 585/000, B. ca. 17 mm, RW ca. 56
- 94 2** SP 925 € **925 €**
Ring im Himbeermuster, GG 585/000, B. ca. 10 mm, RW ca. 55
- 94 3** SP 5.900 € **3.425 €**
Ring mit Lapislazuli, GG 585/000, Schiene z.T. matt. u. asymmetrisch anges., ovaler Lapislazuli ca. 2.8 ct, RW ca. 60
- 94 4** SP 1.980 € **1.325 €**
Lapislazulikugelhänge, verg. Karabinerschleife, geriefte Lapislazulikugeln, D. ca. 14 mm, L. ca. 47 cm
- 94 5** SP 1.770 € **1.770 €**
Paar Creolen, GG 585/000, B. ca. 10 mm, D. ca. 22 mm
- 94 6** SP 4.800 € **4.800 €**
Armreif, GG 585/000, glattes poliertes Design, mit Scharnier, B. ca. 9 mm
- 94 7** SP 12.800 € **8.465 €**
Ring mit Tansanit und Brillanten, WG 750/000, z.T. matt., Tansanittropfen ca. 3.3 ct, Brill. zus. ca. 0.09 ct feines Weiß/si, RW ca. 57
- 94 8** SP 4.890 € **2.940 €**
Ring mit Tansanit und Brillanten, WG 750/000, ovaler Tansanit ca. 2.17 ct, 6 Brill. zus. ca. 0.21 ct feines Weiß/si, RW ca. 53
- 94 9** SP 4.580 € **2.750 €**
Ring mit Brillanten, WG 750/000, 98 Brill. zus. ca. 0.50 ct Weiß/si, offen verarb., RW ca. 53
- 94 10** SP 1.950 € **1.130 €**
Ring mit Brillanten, GG 585/000, Brill. zus. ca. 0.30 ct Weiß/si, 3-rhg. Optik, gegenläufiges Design, RW ca. 56
- 94 11** SP 4.320 € **2.499 €**
Herzanhänger mit Brillanten an Kette, WG 585/000, Brill. zus. ca. 0.60 ct Weiß/lupenr., mehrrhg. Optik, in L. ca. 43 u. 45 cm tragbarr
- 94 12** SP 2.690 € **1.555 €**
Paar Steckcreolen mit Brillanten, GG 585/000, rundum bes. m. Brill. zus. ca. 1 ct Weiß/si
- 94 13** SP 4.570 € **2.650 €**
Ring mit Brillanten, GG 585/000, Schiene auch seitl. bes. m. Brill. zus. ca. 1.70 ct Weiß/si, RW ca. 54 (auch erh. in RW ca. 56)
- 94 14** SP 2.640 € **1.530 €**
2-reihiges Armband mit Brillanten, GG 585/000, kreisförm. Mittelteil, Brill. zus. ca. 0.40 ct Weiß/si, L. variabel v. 16–18,5 cm
- 94 15** SP 4.090 € **2.370 €**
Anhänger mit Brillanten an Kette, GG 585/000, Ringform, rundum bes. m. Brill. zus. ca. 1.35 ct Weiß/si, L. ca. 42 cm
- 94 16** SP 1.550 € **910 €**
Anhänger mit Opaldoublette, GG 585/000, barocke Form
- 94 17** SP 2.600 € **1.555 €**
Paar Ohrstecker mit Tansaniten und Brillanten, GG 585/000, 2 Tansanittropfen zus. ca. 2.7 ct, Brill. in Stäbe gef. zus. ca. 0.04 ct Weiß/si
- 94 18** SP 640 € **375 €**
Paar Ohrstecker mit Lapislazuli, GG 585/000, 2 boutonf. Lapislazuli ca. 15 mm
- 94 19** SP 3.590 € **3.590 €**
Rundpanzerarmband, GG 585/000, Federringschl., B. ca. 10,5 mm, L. ca. 19 cm
- 94 20** SP 4.450 € **2.635 €**
Collier mit Brillanten und Tansanit, GG 750/000, 21 Brill. zus. ca. 0.11 ct Weiß/si, Tansanit in Herzform ca. 0.83 ct, L. ca. 45 cm



94 21 SP 6.900 € **4.270 €**
Ring mit Aquamarin, GG 750/000, ovaler Aquam.
ca. 6.92 ct, glatte Fassung, RW ca. 58

94 22 SP 6.700 € **4.125 €**
Mehrringiger Ring mit Brillanten, RG 750/000, 22 Brill.
zus. ca. 0.28 ct Weiß/si, RW ca. 54

94 23 SP 2.530 € **1.465 €**
Ring mit Brillanten, GG 585/000, Brill. sternförm. gef.
zus. ca. 0.50 ct Weiß/si, RW ca. 56

94 24 SP 13.000 € **8.890 €**
Endlose Korallkette, GG 585/000, olivförm., geschnitzte
Korallen in versch. Farbtönen u. Größen, trichterförm.,
ornamentierte Zwischenelemente, L. ca. 110 cm, Versand
nur innerhalb der EU

94 25 SP 2.740 € **1.370 €**
Ring mit Diamant und Brillanten „Schmetterling“,
GG 585/000, Diamantnav. ca. 0.14 ct u. 80 Brill. zus.
ca. 0.60 ct feines Weiß+/vvs-vs, RW ca. 55

94 26 SP 7.980 € **4.990 €**
Ring mit Aquamarin, WG 585/000, Schiene z.T. matt. u.
asymmetrisch anges., ovaler Aquam. ca. 4.3 ct, RW ca. 57

94 27 SP 3.380 € **2.080 €**
Ring mit Brillanten, WG 750/000, 3-rhg. gearb., 2 Schienen
l. bewegl. z.T. bes. m. Brill. zus. ca. 0.54 ct feines Weiß/vvs-vs,
RW ca. 47.5

94 28 SP 1.870 € **1.100 €**
Ring mit Aquamarin, WG 585/000, achteckiger Aquam.
ca. 12x10 mm, RW ca. 58

94 29 SP 2.240 € **1.299 €**
Ring mit Brillanten, WG 585/000, 3 Solitäre u. Besatz Brill.
in gedrehter Ringschulter zus. ca. 0.50 ct Weiß/p,
RW ca. 56

94 30 SP 9.700 € **6.035 €**
Anhänger mit Turmalin und Brillanten an Omegareif,
GG 585/000, dreieckiger, blauer Turmalincabochoh ca. 15 ct,
2 Brill. zus. ca. 0.15 ct Weiß/p, L. ca. 43 cm

94 31 SP 7.500 € **5.080 €**
Ring mit Brillanten, WG 750/000, runder Ringkopf bes.
m. 55 Brill. zus. ca. 1.88 ct feines Weiß/si, RW ca. 55

94 32 SP 7.500 € **5.335 €**
Paar Klappcreolen mit Brillanten, Platin 950/000,
118 Brill. zus. ca. 2.06 ct feines Weiß/si, D. ca. 16.5 mm

94 33 SP 2.250 € **1.365 €**
Paar Ohrstecker mit Aquamarinen, GG 585/000,
4 ovale Aquam. in versch. Blautönen zus. ca. 9.2 ct

94 34 SP 2.000 € **1.230 €**
Paar Ohrstecker mit Diamanten, GG 585/000, runde
Form, Diam. im 8/8 Schliff zus. ca. 0.23 ct Weiß/p

94 35 SP 2.230 € **1.345 €**
Anhänger mit Farbsteinen, GG 585/000, neuneckiger
Topas (beh.) ca. 7.8 ct, carréef. Aquam. ca. 0.8 ct

94 36 SP 9.560 € **4.780 €**
Anhänger mit Brillanten, WG 750/000, 72 Brill. zus.
ca. 1.15 ct feines Weiß+/vvs-si, 10 Brill. zus. ca. 0.70 ct
feines Weiß/vs-p, D. ca. 2.5 cm

94 37 SP 5.800 € **5.800 €**
Königskette, GG 585/000, Karabinersch., B. ca. 3 mm,
L. ca. 50 cm

94 38 SP 1.680 € **1.680 €**
Ankerarmband, GG 585/000, Karabinersch., B. ca. 3 mm,
L. ca. 21 cm

94 39 SP 5.500 € **3.700 €**
Armband mit Farbsteinen, WG 590/000, Blautopase
(beh.), grüner Turmalin u. Lemonquarz, Karabinersch.,
L. ca. 19 cm

94 40 SP 1.280 € **745 €**
Anhänger mit Brillanten an Kette, GG 585/000, Solitär
ca. 0.10 ct umgeben v. Besatz Brill. zus. ca. 0.05 ct Weiß/si,
Carréeform, in L. ca. 43 u. 45 cm tragbar



94 41 SP 7.800 € **4.630 €**
Ring mit Farbsteinen und Brillanten, WG 585/000, geteilte Ringschultern, viereck., fac. Aquamarin ca. 8.51 ct, 14 fac. Smaragde zus. ca. 2.47 ct, Brill. zus. ca. 0.95 ct Weiß/si, RW ca. 56

94 42 SP 6.500 € **3.700 €**
Ring mit Aquamarin und Diamanten, Platin 950/000, versetztes, verspieltes Design, achteck. Aquamarin ca. 5.88 ct, Diam. zus. ca. 0.20 ct Weiß/si, RW ca. 55

94 43 SP 1.690 € **995 €**
Ring mit Aquamarin, GG 585/000, achteckiger Aquam. in Krappenfassung ca. 12x8 mm, RW ca. 56

94 44 SP 1.340 € **780 €**
Ring mit Brillanten, GG 585/000, 21 Brill. in 3 runde Elemente gef. zus. ca. 0.20 ct Weiß/si, RW ca. 56

94 45 SP 380 € **245 €**
Kette mit Chrysocollakugeln, verg. Karab., im Verlauf gearb., Kugeld. ca. 12-14 mm, L. ca. 49 cm

94 46 SP 12.000 € **6.880 €**
Kette mit Aquamarinen und Gemmen, WG 750/000, Cabochons u. facett. Aquam. in versch. Formen zus. ca. 70 ct, Gemmen m. floralem Muster u. Frauenportraits, Karabinersch., L. ca. 57 cm

94 47 SP 5.200 € **3.365 €**
Ring mit Farbsteincabochons, GG 585/000, navettef. Amethyst u. grüner, runder Turmalin zus. ca. 71.7 ct, RW ca. 61

94 48 SP 4.500 € **2.710 €**
Ring mit Amethyst, GG 585/000, Schiene z.T. matt. u. asymmetrisch anges., navettef. Amethyst in glatter Fassung ca. 11 ct, RW ca. 59

94 49 SP 3.170 € **1.835 €**
Ring mit Brillanten, GG 750/000, 3-rhg. Optik, m. Goldkugelchen, Brill. mittig gef. zus. ca. 0.20 ct Weiß/si, RW ca. 56

94 50 SP 3.450 € **1.999 €**
Paar Steckcreolen mit Brillanten, GG 750/000, 3-rhg. Optik, m. Goldkugelchen, Brill. mittig gef. zus. ca. 0.40 ct Weiß/si

94 51 SP 3.740 € **2.165 €**
Anhänger mit Brillanten an Kette, GG 750/000, 3-rhg. Optik, Ringform, m. Goldkugelchen, Brill. mittig gef. zus. ca. 0.50 ct Weiß/si, L. ca. 45.5 cm

94 52 SP 960 € **565 €**
Anhänger „Baum“, GG 585/000

94 53 SP 1.900 € **1.120 €**
Anhänger „Ginkgoblätter“ mit Smaragden, GG 585/000, 3 Blätter z.T. bes. m. Smaragden

94 54 SP 960 € **565 €**
Anhänger „Ginkgoblatt“ mit Smaragd, GG 585/000, Smaragd in Krappenfassung

94 55 SP 1.440 € **850 €**
Paar Ohrstecker „Ginkgoblätter“ mit Smaragden, GG 585/000, z.T. bes. m. Smaragden

94 56 SP 640 € **375 €**
Ring „Ginkgoblatt“ mit Smaragd, GG 585/000, Smaragd in Zargenfassung, RW ca. 57

94 57 SP 2.000 € **1.240 €**
Ring mit Brillant, GG 585/000, Brill. in Krappenfassung ca. 0.28 ct Weiß/p, geschwungene Form, RW ca. 55.5

94 58 SP 19.500 € **12.800 €**
Rivièrearmband mit Brillanten, GG 750/000, 30 Brill. zus. ca. 11.84 ct Weiß-get. Weiß/si-p, Kastenschl. m. Sicherheitsacht, L. ca. 19 cm

94 59 SP 1.190 € **3.460 €**
Armband mit Brillanten, WG/RG 585/000, Brill. zus. ca. 0.20 ct Weiß/si, Karabinersch., L. ca. 19 cm

94 60 SP 1.190 € **595 €**
Collier mit Aquamarin, GG 585/000, Aquamarincabochon ca. 9.04 ct, in L. ca. 42 u. 45 cm tragbar



94 61 SP 10.750 € **6.480 €**
Ring mit Tanzanit und Brillanten, WG 750/000, ovaler Tanzanitcabochon ca. 22.18 ct, Brill. zus. ca. 2.15 ct Weiß/si, RW ca. 55

94 62 SP 2.300 € **1.160 €**
Ring mit Tanzaniten, WG 585/000, 20 tropfenf. Tanzanite zus. ca. 8.82 ct, RW ca. 55

94 63 SP 4.640 € **2.685 €**
Ring mit Brillanten, WG 585/000, Schiene rundum in 3 Reihen bes. m. Brill. zus. ca. 1.20 ct Weiß/si, RW ca. 56.5

94 64 SP 730 € **430 €**
Aquamarinkette mit Bergkristallmittelteil, 925er Silber, Aquamarinkugeln ca. 7.5 mm, Bergkristallblüte, L. ca. 45.5 cm

94 65 SP 1.550 € **910 €**
Ring mit Aquamarin, GG 585/000, ovaler Aquam. in Zargenfassung ca. 5.4 ct, RW ca. 58.5

94 66 SP 910 € **455 €**
Herzring mit Brillanten, RoséG 585/000, 25 Brill. zus. ca. 0.15 ct Weiß/si-p, RW ca. 55

94 67 SP 4.700 € **3.165 €**
Armspange mit Brillanten, WG 750/000, gemusterte Oberfläche, 96 Brill. zus. ca. 0.34 ct feines Weiß/si, Breite ca. 7 mm

94 68 SP 24.000 € **12.980 €**
Collier mit Saphiren und Brillanten, WG 750/000, 27 rund fac., königsblaue Saphire zus. ca. 14.11 ct, Brill. zus. ca. 4.6 ct Weiß-get. Weiß/si, Kastenschl. m. Sicherheitsacht, L. ca. 42 cm

94 69 SP 1.700 € **990 €**
Paar Ohrgehänge mit Tanzanitcabochons, GG 585/000, 2 Tanzanittropfen zus. ca. 7.7 ct

94 70 SP 1.090 € **645 €**
Tansanitkette mit Zuchtperlen, Saphiren und Diamant, GG 585/000, facett. Tanzanitlinsen, eingearb. Mittelteil bes. m. Saphiren u. Diam. ca. 0.06 ct Weiß/p, L. ca. 44 cm

94 71 SP 420 € **245 €**
Paar Ohrstecker mit Saphiren, GG 585/000, 2 runde Saphire in Krappenfassungen

94 72 SP 4.750 € **3.115 €**
Panzerarmband mit Brillanten, GG/WG 585/000, Brill. in jeweils 4 kreisf. Fassungen gef. zus. ca. 16 ct Weiß/si, Karabinerschl., L. ca. 19 cm

94 73 SP 14.000 € **9.580 €**
Tennisarmband mit Brillanten, WG 750/000, 46 Brill. in Zargenfassungen zus. ca. 4.11 ct feines Weiß/si, Kastenschl. m. zwei Sicherheitsbügeln, L. ca. 18.5 cm

94 74 SP 1.380 € **690 €**
Herzanhänger mit Tanzaniten an Kette, WG 750/000, 20 Tanzanite zus. ca. 0.53 ct in geschwärtzter Fassung, in L. ca. 41 u. 44 cm tragbar

94 75 SP 800 € **470 €**
Clipanhänger mit Rhodochrosit und Brillanten, GG herzförm. Rhodochrosit, Brill. zus. ca. 0.05 ct feines Weiß/si

94 76 SP 1.250 € **760 €**
Paar Ohrstecker mit Aquamarinen, GG 585/000, 2 Aquam. in Zargenfassungen zus. ca. 2.7 ct

94 77 SP 740 € **370 €**
Ring mit Rhodochrosit, GG 585/000, Rhodochrositcabochon ca. 7.61 ct, RW ca. 55

94 78 SP 3.500 € **1.770 €**
Anhänger mit Diamanten, WG 750/000, 13 Diam. zus. ca. 1.26 ct feines Weiß+/wvs-vs, in L. ca. 42 u. 45 cm tragbar

94 79 SP 1.600 € **1.035 €**
Paar Ohrstecker mit Brillanten, WG 750/000, 2 Kugeln bes. m. insges. 62 Brill. zus. ca. 0.36 ct feines Weiß/si, D. ca. 4 mm

94 80 SP 600 € **415 €**
Clipanhänger mit Türkis, GG 585/000, ovaler Türkis in breiter, tlw. geriefter Fassung



94 81 SP 5.100 € **3.000 €**
Ring mit Südseezuchtperle und Brillanten, GG 750/000, weiße Perle ca. 15 mm, Brill. zus. ca. 0.17 ct feines Weiß/si, Gesamtgew. ca. 18 g, RW ca. 55

94 82 SP 3.160 € **1.860 €**
Ring mit Turmalin und Brillanten, GG 585/000, ovaler, rosa Turmalin ca. 5.80 ct, 6 Brill. zus. ca. 0.24 ct feines Weiß/si, RW ca. 56

94 83 SP 2.400 € **1.390 €**
Ring mit Brillanten, GG 585/000, 3 Solitäre u. Besatzbrill. (in 2 Reihen gef.) zus. ca. 0.50 ct get. Weiß/lupenr., RW ca. 57

94 84 SP 1.160 € **685 €**
Ring mit Topas, GG 585/000, achteckiger, rosa Topas (beh.), RW ca. 58

94 85 SP 2.550 € **1.560 €**
Ring mit Brillanten, GG 585/000, navettförm. Ringkopf bes. m. Brill. zus. ca. 0.13 ct feines Weiß/si, RW ca. 54

94 86 SP 2.100 € **1.080 €**
Süßwasserzuchtperlenkette, Kugelschl. GG 585/000, pinkfarb. Mingperlen im Verlauf, D. ca. 11–13 mm, L. ca. 44 cm

94 87 SP 3.900 € **2.225 €**
Ring mit Farbsteinen und Diamanten, WG 585/000, ovaler, fac. Aquamarin ca. 2.83 ct, pinkf. Saphirtropfen zus. ca. 2.19 ct, 6 Diam. zus. ca. 0.05 ct Weiß/si, RW ca. 55

94 88 SP 720 € **380 €**
3-reihiger Perlarmreif, Zwischenkugeln GG 585/000, Perld. ca. 4.5–5 mm, flexibel gearbeitet

94 89 SP 3.400 € **2.030 €**
Memoryring mit Brillanten, WG 585/000, 34 Brill. zus. ca. 0.68 ct Weiß/si, RW ca. 56

94 90 SP 4.480 € **2.715 €**
Paar Creolen mit Brillanten, WG 750/000, 20 Brill. zus. ca. 0.46 ct Weiß/si, D. ca. 1.5 cm

94 91 SP 17.000 € **8.990 €**
Collier mit Diamanten und Brillanten, WG 750/000, 199 Diamantbag. zus. ca. 3.24 ct u. 124 Brill. zus. ca. 0.73 ct feines Weiß-Weiß/si, Karabinersch., L. ca. 43 cm

94 92 SP 5.100 € **2.560 €**
Paar Creolen mit Diamanten und Brillanten, GG 585/000, 84 Diamantbag. u. Brill. zus. ca. 1.25 ct feines Weiß+vs-vs, D. ca. 1.3 cm

94 93 SP 1.580 € **890 €**
Paar Ohrstecker mit Aquamarinen und Diamanten, GG 585/000, 2 dreieckige Aquam. zus. ca. 2.5 ct, 6 Diam. zus. ca. 0.05 ct Weiß/si

94 94 SP 3.210 € **1.860 €**
Paar Klappcreolen mit Brillanten, GG 585/000, z.T. auch innen bes. m. Brill. zus. ca. 0.60 ct Weiß/si, Innend. ca. 20 mm

94 95 SP 870 € **510 €**
Anhänger mit Süßwasserzuchtperlen und Brillanten, GG 585/000, 4 boutonf., weiße Perlen ca. 10 mm, Brill. zus. ca. 0.06 ct feines Weiß/si

94 96 SP 2.250 € **1.125 €**
Anhänger mit Aquamarin und Brillant an Kette, WG 750/000, Aquamarin ca. 3.50 ct, Brill. ca. 0.15 ct feines Weiß/si, in L. ca. 42 u. 45 cm tragbar

94 97 **4.900 €**
Massives Doppelpanzerarmband, GG 585/000, B. ca. 10 mm, Kastenschl. m. Sicherheitsachten, L. ca. 19 cm

94 98 SP 16.250 € **10.600 €**
Armband mit Brillanten, GG/WG 750/000, 21 Brill. zus. ca. 2.10 ct feines Weiß/vs, Kastenschl., L. ca. 19 cm

94 99 SP 5.600 € **3.765 €**
Armband mit Farbsteinen, WG 590/000, Turmalin, Topas (beh.) u. Tansanit, Karabinersch., L. ca. 19 cm

94 100 SP 780 € **495 €**
Paar Ohrstecker mit Rubinen, WG 750/000, 2 fac. Rubine in glatter Fassung zus. ca. 0.36 ct



- 94 101** SP 3.580 € **2.220 €**
Ring mit Citrin, GG 585/000, ovaler Citrin in Krappenfassung ca. 14.6 ct, RW ca. 57
- 94 102** SP 2.200 € **1.385 €**
Ring mit Citrin, GG 585/000, Citrin in Krappenfassung, RW ca. 56
- 94 103** SP 4.730 € **2.880 €**
Ring mit Südseezuchtperle, RG 750/000, weiße Perle, D. ca. 11–12 mm, RW ca. 55
- 94 104** SP 1.920 € **960 €**
Ring „Rainbow“ mit Saphiren, RoséG 585/000, 23 bunte Saphire in versch. Farben u. Farbnuancen zus. ca. 3.36 ct, RW ca. 55
- 94 105** SP 19.500 € **10.800 €**
Südseezuchtperlstrang, 30 tiefgoldene Perlen in einheitlicher Farbzusammenstellung, im Verlauf, D. ca. 13–15.2 mm, sehr feiner Lüster, L. ca. 41 cm
- 94 106** SP 3.300 € **2.040 €**
Ring mit Smaragd und Brillanten, WG 750/000, Smaragd-carrière ca. 0.97 ct, trapezförm. Elemente bes. m. Brill. zus. ca. 0.32 ct Weiß/ si, RW ca. 57
- 94 107** SP 5.350 € **3.180 €**
Memoryring mit Brillanten, WG 750/000, 30 Brill. zus. ca. 1.20 ct Weiß/ si, RW ca. 55

- 94 108** SP 18.000 € **10.550 €**
Ring mit Smaragd, Diamanten und Brillanten, Platin 950/000, ovaler, fac. Smaragd v. intensiver Farbe 1.68 ct, 2 ovale Diam. u. Besatzbrill. zus. ca. 1.74 ct Weiß/ si, RW ca. 54, GIA Expertise zu Smaragd liegt vor
- 94 109** SP 6.400 € **6.400 €**
Collier, GG 585/000, ovale l. gebogene Glieder, Federingschl. in Muster integriert, B. ca. 16.5 mm, L. ca. 60 cm
- 94 110** SP 2.630 € **2.630 €**
Armband, GG 585/000, ovale l. gebogene Glieder, Federingschl. in Muster integriert, B. ca. 16.5 mm, L. ca. 22 cm
- 94 111** SP 3.600 € **1.890 €**
Ring mit Saphiren und Brillanten, GG 750/000, 6 bunte Saphire zus. ca. 1.53 ct, 31 Brill. zus. ca. 0.29 ct Weiß/ si, RW ca. 53
- 94 112** SP 3.600 € **1.890 €**
Collier mit Saphiren und Brillanten, RG 750/ 000, 6 bunte Saphire zus. ca. 1.39 ct, 31 Brill. zus. ca. 0.31 ct Weiß/ si, L. ca. 45 cm durch Schieber verstellbar
- 94 113** SP 1.700 € **820 €**
Paar Ohrstecker mit Südseezuchtperlen, GG 750/000, 2 runde Perlen v. champagnerfarb. Lüster, D. ca. 13.2 mm
- 94 114** SP 1.500 € **950 €**
Anhänger mit Rubin, Smaragd und Saphir, GG 585/000, 3 Farbsteincabocons in versch. Formen

- 94 115** SP 2.900 € **1.750 €**
Paar Ohrgehänge, GG/WG 585/000, 2-reihige, tropfenförm. Abhängungen, 6 Brill. zus. ca. 0.24 ct Weiß/ si, bewegl. gearb.
- 94 116** SP 1.900 € **1.315 €**
Paar Ohrstecker mit Akoyaperlen und Brillanten, GG 585/000, navetteförm. Oberteile bes. m. Brill. zus. ca. 0.10 ct Weiß/ si, 2 crèmef. Perlen ca. 7 mm
- 94 117** SP 830 € **485 €**
Paar Steckcreolen mit Brillanten, GG 585/000, 8 Brill. zus. ca. 0.18 ct Weiß/ si, im Verlauf
- 94 118** SP 1.600 € **1.600 €**
Erbsarmband, GG 585/000, Karabinersch., B. ca. 3.5 mm, L. ca. 19 cm
- 94 119** SP 6.000 € **3.335 €**
Rivierarmband mit Saphiren, WG 585/000, fac., fancy Saphire zus. ca. 7 ct, Kastenschl. m. zwei Sicherheitsbügel, L. ca. 18 cm
- 94 120** SP 1.400 € **695 €**
Anhänger „Rainbow“ mit Saphiren an Kette, GG 585/000, 10 bunte Saphircarrées zus. ca. 1.34 ct, in L. ca. 41 u. 45 cm tragbar



94 121 SP 4.750 €
Armband, WG 585/000, glattes poliertes Design, mit Scharnier, B. ca. 9 mm

94 122 SP 750 € 390 €
Paar Ohrstecker mit Tahitizuchtperlen, WG 750/000, Perlen von grünlich-grauem Lüster, D. ca. 9–9,5 mm

94 123 SP 3.200 € 1.650 €
Tahitipercollier, Kugelschließe GG 750/000, Diam. zus. ca. 0,08 ct Weiß/si, Perl. d. ca. 11–14,5 mm, m. l. Wachs-
tumsmerkmalen, L. ca. 44 cm

94 124 SP 3.000 € 1.590 €
Ring mit Aquamarin und Diamanten, WG 585/000, Aquamarin ca. 1 ct umgeben v. Diam. zus. ca. 0,16 ct
feines Weiß/vs-p, RW ca. 56

94 125 SP 3.900 € 2.585 €
Memoryring mit Brillanten, WG 750/000, Brill. zus.
ca. 0,98 ct feines Weiß/si, RW ca. 55

94 126 SP 4.700 € 2.870 €
Ring mit ovalen Farbsteinen, GG 585/000, Tansanit
ca. 1,7 ct, roter Turmalin ca. 1,13 ct, RW ca. 60

94 127 SP 1.550 € 975 €
Ring mit Süßwasserzuchtperle, GG 585/000, bouffantf.,
weiße Perle ca. 10 mm, RW ca. 54

94 128 SP 3.250 € 2.005 €
Ring mit Turmalin, GG 585/000, rosa Turmalinbaguette
in glatter Fassung, RW ca. 55

94 129 SP 4.980 € 3.115 €
Ring mit Brillanten, GG 750/000, 7 Brill. in Kanalfassung
zus. ca. 0,72 ct Weiß/si, RW ca. 54

94 130 SP 1.800 € 1.199 €
Anhänger mit Tahitizuchtperle und Brillanten an Kette,
WG 750/000 rutheniert, dunkle Perle m. stark violetten
Übertönen ca. 11,5 mm, Brill. in Öse gef. zus. ca. 0,21 ct
braun/si, in L. ca. 41,5 u. 44 cm

94 131 SP 1.650 € 825 €
Paar Creolen „Rainbow“ mit Saphiren, GG 585/000,
12 bunte Saphircarrées zus. ca. 1,65 ct, D. ca. 1,3 cm

94 132 SP 800 € 420 €
Flexibles Armband mit Tahitizuchtperlen, barocke,
anthrazitfarb. Perlen m. Übertönen, D. ca. 9 mm

94 133 SP 2.550 € 1.625 €
Paar Ohrstecker „Double face“ mit Tahitizuchtperlen,
WG 750/000, 2 hellgraue Perlen ca. 12 mm, 2 dunkel-
graue Perlen ca. 9 mm

94 134 SP 2.140 € 1.070 €
Paar Ohrstecker mit Farbsteinen und Brillanten,
GG 585/000, Turmaline zus. ca. 2,14 ct, Citrine zus.
ca. 0,48 ct, Aquamarine zus. ca. 0,63 ct, Brill. zus.
ca. 0,10 ct feines Weiß/vs

94 135 SP 2.390 € 1.195 €
Anhänger „Frosch“ mit Farbsteinen und Brillanten,
GG 585/000, 26 Brill. zus. ca. 0,42 ct feines Weiß/vs-si,
20 grüne Turmaline zus. ca. 0,34 ct, 2 Onyx zus. ca. 0,16 ct

94 136 SP 2.480 € 1.460 €
Clipanhänger mit Tahitizuchtperle und Brillanten,
GG 585/000, anthrazitfarb. Perle ca. 15 mm, Brill. zus.
ca. 0,06 ct feines Weiß/si

94 137 SP 2.340 € 1.170 €
Paar Creolen mit Brillanten und Turmalinen,
GG 585/000, 14 grüne Turmaline zus. ca. 1,70 ct, 28 Brill.
zus. ca. 0,46 ct feines Weiß +vs-si, D. ca. 1,9 cm

94 138 4.300 €
Massives Panzerarmband, GG 585/000, Karabinerschl.,
B. ca. 6 mm, L. ca. 19 cm

94 139 SP 5.750 € 3.795 €
Armband mit Saphiren, WG 590/000, 9 bunte Saphire
zus. ca. 4 ct, Karabinerschl., L. ca. 19 cm

94 140 SP 1.400 € 815 €
Herzanhänger an Kette, WG 585/000, geschwungene
Form, in L. ca. 43 u. 45 cm tragbar



94 141 SP 4.320 € **2.655 €**
Ring mit Brillanten, RG 750/000, wellenf., 37 Brill. zus. ca. 0.18 ct Weiß/si mittig gef., RW ca. 53

94 142 SP 3.370 € **2.060 €**
Ring mit Brillanten, RG 750/000, wellenf., 37 Brill. zus. ca. 0.20 ct Weiß/si, RW ca. 54

94 143 SP 3.040 € **1.850 €**
Paar Creolen mit Brillanten, RG 750/000, 57 Brill. zus. ca. 0.18 ct Weiß/si, wellenf.

94 144 SP 590 € **345 €**
Steinkette, 925er Silber verg., Turmalin, Aquamarin, Rosenquarze, Carneol, Citrin, Amethyste u. Achate, L. ca. 49.5 cm

94 145 SP 8.690 € **5.350 €**
Ring mit Granat, GG 750/000, ovaler Granatcabochon in glatter Fassung, RW ca. 56

94 146 SP 21.500 € **12.960 €**
Ring mit Wassermelonen-Turmalin und Brillanten, RoséG 750/000, fac. Turmalin ca. 23.37 ct, Brill. in z.T. offen gearb. Ringschultern gef. zus. ca. 1.30 ct Weiß/si-p, RW ca. 56

94 147 SP 17.900 € **10.740 €**
Ring mit Turmalin und Diamanten, RoséG 750/000, feine, ornamentreiche Unterkaderung, Ringschultern offen gearb., eckiger, dunkelgrüner Turmalin ca. 12.25 ct, 4 Diamanttropfen u. Besatzdiam. zus. ca. 1.65 ct Weiß/si, RW ca. 56

94 148 SP 2.200 € **1.150 €**
Ring mit Brillant, RoseG/GG 585/000, z. T. feinsatiniert, Brill. ca. 0.20 ct Weiß/p1, RW ca. 58

94 149 SP 4.400 € **2.680 €**
Ring mit Brillanten, RG 750/000, 59 Brill. in 3 Reihen gef. zus. ca. 0.33 ct Weiß/si, RW ca. 54

94 150 SP 6.940 € **4.235 €**
Paar Creolen mit Brillanten, RG 750/000, 91 Brill. jeweils in 3 Reihen gef. zus. ca. 0.52 ct Weiß/si

94 151 SP 4.250 € **2.600 €**
Ring mit Saphiren, WG 750/000, 28 pinkfarb. Saphire zus. ca. 0.78 ct, RW ca. 54

94 152 SP 1.600 € **975 €**
Anhänger mit Saphiren, RG 750/000, pinkf. Saphire zus. ca. 0.45 ct, L. ca. 43 cm

94 153 SP 3.550 € **2.135 €**
Anhänger mit Süßwasserzuchtperle und Saphir an Kette, RG 750/000, tropfenf. Saphir ca. 0.77 ct, l. roséfarb. Perle, D. ca. 10-11 mm, L. ca. 43 cm

94 154 SP 1.530 € **765 €**
Paar Ohrgehänge mit Brillanten und Akoyazuchtperlen, RoséG 585/000, 26 Brill. zus. 0.48 ct feines Weiß+/vs

94 155 SP 3.600 € **1.800 €**
Paar Ohrstecker mit Brillanten und Saphiren, RoséG 585/000, 122 Brill. zus. ca. 0.27 ct feines Weiß/vs-si, 50 Saphircarrées in versch. Grüntönen

94 156 SP 2.300 € **1.485 €**
Paar Klappcreolen mit Brillanten, RG 750/000, 40 Brill. zus. ca. 0.22 ct nat. Braun, D. ca. 18 mm

94 157 SP 1.600 € **1.035 €**
Memoryring mit Brillanten, RG 750/000, Brill. zus. ca. 0.27 ct nat. Braun/si, RW ca. 55

94 158 SP 3.500 € **2.365 €**
Kugelarmband mit Brillant und Farbsteinen, RG 585/000, Brill. ca. 0.05 ct Weiß/si, rosa Turmalin, Blautopas (beh.) u. Amethyst, Karabinerschl., L. ca. 19 cm

94 159 SP 10.000 € **5.950 €**
Rivierarmband mit Brillanten, RG 585/000, 57 Brill. zus. ca. 5.02 ct feines Weiß-Weiß/lupenrein-si, Kastenschl. m. Sicherheitsacht, L. ca. 18 cm

94 160 SP 2.000 € **1.220 €**
Kleiner Anhänger mit Brillanten an Kette, RG 750/000, 17 Brill. in 2 Reihen gef. zus. ca. 0.10 ct Weiß/si, L. ca. 43 cm



94 161 SP 650 € **375 €**
Stahlarmreif mit Opalen und Mondsteinen, Endkappen u. Fassungen verg., Farbsteine in versch. Schliffarten

94 162 SP 1.660 € **975 €**
Paar Ohrstecker mit australischen Opalen, GG 585/000, 2 ovale Opale in glatten Fassungen, M. ca. 14x10 mm

94 163 SP 28.000 € **15.280 €**
Collier mit Alexandriten und Brillanten, 900er Platin, 69 ovale Alexandrite zus. ca. 5.69 ct, 552 Brill. zus. ca. 5 ct Weiß/vs-si, Kastenschl. m. Sicherheitsacht, L. ca. 42 cm

94 164 SP 6.250 € **3.745 €**
Ring mit Brillanten, WG 750/000, 82 Brill. zus. ca. 0.94 ct Weiß/si, RW ca. 53

94 165 SP 3.400 € **1.610 €**
Ring mit Brillanten, GG/WG 750/000, Brill. z.T. in WG Krappenfassungen zus. ca. 0.98 ct feines Weiß/vvs-vs, RW ca. 62

94 166 SP 3.450 € **2.060 €**
Ring mit Beryllen, GG 585/000, 2 ovale Berylle in versch. Blautönen zus. ca. 8.87 ct, RW ca. 56

94 167 SP 4.730 € **2.740 €**
Ring mit Brillanten, GG/WG 585/000, 5-rhg., verschlungene Optik, Brill. in 3 Reihen gef. zus. ca. 0.60 ct Weiß/lupenr., RW ca. 56.5

94 168 SP 5.800 € **2.590 €**
Tahitzuchtperlenkette, Kugelschl. WG 585/000, 34 silbergraue Perlen im Verlauf, D. ca. 10.7–14.5 mm v. feinem Lüster, L. ca. 45 cm

94 169 SP 3.980 € **2.325 €**
Ring mit Brillanten und Diamanten „invisible setting“, WG 750/000, Diam. in Herzform gef. u. Brill. zus. ca. 0.70 feines Weiß-Weiß/vs-si, RW ca. 53

94 171 SP 4.750 € **2.885 €**
Paar Herzohrstecker mit Brillanten und Diamanten „invisible setting“, WG 750/000, Brill. u. 3 Diam. zus. ca. 0.90 ct feines Weiß-Weiß/vs-si

94 172 SP 2.800 € **1.735 €**
Herz-Collier mit Diamanten „invisible setting“, WG 750/000, Karabinerschl., 3-rhg. Form, Diam. herzf. gef. ca. 0.25 ct feines Weiß-Weiß/vs-si (bewegl.) L. ca. 42 mm

94 173 SP 2.150 € **1.285 €**
Anhänger mit Turmalin, GG 585/000, dunkelroter Turmalincabochon in Tropfenform ca. 23.4 ct

94 174 SP 1.680 € **1.030 €**
Anhänger mit Mondsteinen, GG 585/000, 2 Mondsteine zus. ca. 7.3 ct

94 175 SP 2.350 € **1.460 €**
Paar Ohrgehänge mit Amethysten, GG 585/000, 4 runde Amethyste in versch. Farbtönen zus. ca. 16 ct, glatte Fassungen

94 176 SP 2.000 € **1.175 €**
Anhänger mit Mondstein und Brillanten, GG 585/000, ovaler Mondstein umgeben v. Brill. zus. ca. 0.20 ct feines Weiß/si

94 177 SP 3.360 € **1.975 €**
Paar Ohrstecker mit Mondsteinen und Brillanten, GG 585/000, 2 ovale Mondsteine umgeben v. Brill. zus. ca. 0.40 ct feines Weiß/si

94 178 SP 7.600 € **4.610 €**
Armband mit Opalen, GG 585/000, Opale in versch. Formen u. Größen zus. ca. 29 ct, Karabinerschl., L. ca. 22.5 cm

94 179 SP 6.100 € **3.060 €**
Panzerarmband mit Brillanten, GG 585/000, 647 Brill. zus. ca. 1.46 ct Weiß/si-p, Kastenschl., L. ca. 18.5 cm

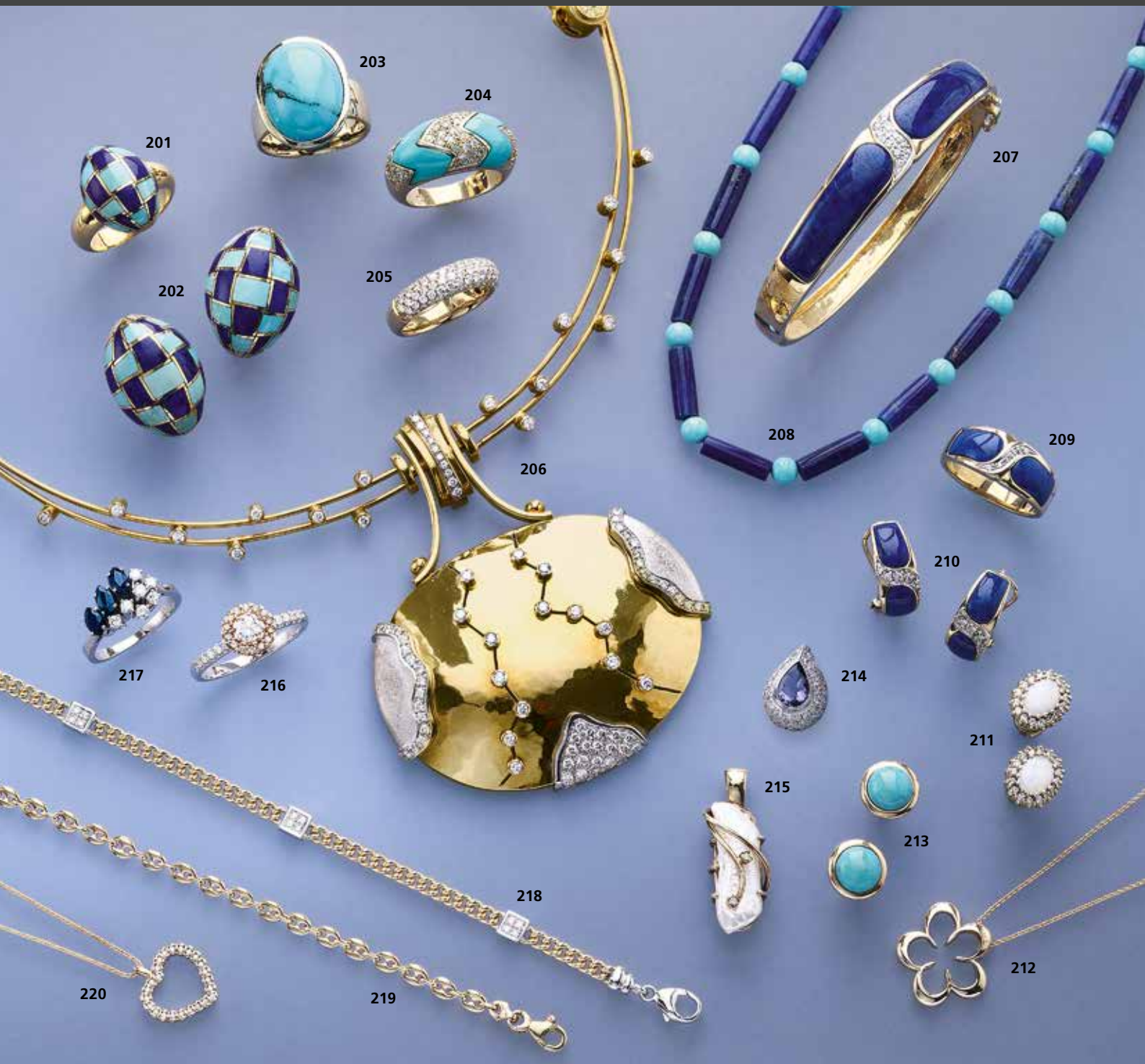
94 180 SP 2.110 € **1.225 €**
Anhänger mit Brillanten an Kette, GG 585/000, 2 ineinander geschlungene Tropfen, Brill. in rhod. Fassungen zus. ca. 0.20 ct Weiß/si, L. ca. 45 cm



- 94 181** SP 2.900 € **1.765 €**
Ring mit Turmalin, GG 585/000, ovale, rosa Turmalin-Cabochon ca. 8.3 ct, 2-rhg. Schiene, RW ca. 54
- 94 182** SP 3.000 € **1.740 €**
Ring mit Brillanten, GG 585/000, Besatzbrill. in Ringschultern u. unter Solitär gef. zus. ca. 0.50 ct Weiß/p, RW ca. 62
- 94 183** SP 1.500 € **1.035 €**
Ring mit Chrysopras, GG 585/000, runder Chrysoprascabochon in glatter Fassung, RW ca. 58
- 94 184** SP 600 € **415 €**
Paar Ohrstecker mit Chrysoprasen, GG 585/000, 2 runde Chrysoprascabochons in glatter Fassung
- 94 185** SP 3.900 € **1.950 €**
Chrysoprasckette, Schließe WG 585/000, Kugeld. ca. 7.5-8 mm, L. ca. 44 cm
- 94 186** SP 2.400 € **1.100 €**
Chrysoprasarmband, Karabinerschl. WG 585/000, Kugeld. ca. 7.5-8 mm, L. ca. 20 cm
- 94 187** SP 1.400 € **785 €**
Ring mit Prasiolith, WG 750/000, 2-rhg. Kautschukschiene, Prasiolith im Schachbrettschliff, RW ca. 57
- 94 188** SP 12.500 € **7.410 €**
Ring mit Diamanten und Brillanten, GG 750/000, rhombusförm. Ringkopf, mittig Onyxscheibe, tropfen- u. birnenförm. Diam. u. Brill. zus. ca. 3.90 ct feines Weiß-Weiß/vs-si, RW ca. 54

- 94 189** SP 2.260 € **1.330 €**
Ring mit Smaragd und Brillanten, GG 585/000, ovale Smaragd, 4 Brill. zus. ca. 0.20 ct Weiß/si, RW ca. 54.5
- 94 190** SP 16.000 € **9.140 €**
Anhänger mit Smaragd und Brillant an Omegareif, GG 750/000, ovale Smaragd ca. 4.1 ct, Brill. zus. ca. 0.23 ct hochfeines Weiß/si, L. ca. 45 cm
- 94 191** SP 3.500 € **2.130 €**
Paar Klappcreolen mit Smaragden und Brillanten, WG 750/000, 2 Smaragdherzen als Abhängungen zus. ca. 1.65 ct, Brill. in Creolen gef. zus. ca. 0.07 ct Weiß/si, D. ca. 18 mm
- 94 192** SP 1.600 € **890 €**
Paar Ohrstecker mit Smaragden und Diamanten, GG 750/000, 2 Smaragdtropfen zus. ca. 1.10 ct, 50 Diam. zus. ca. 0.10 ct Weiß/si
- 94 193** SP 3.200 € **2.099 €**
Collier „Smiley“ mit Brillanten, GG 750/000, Anh. bes. m. Brill. zus. ca. 0.36 ct feines Weiß/si, in L. ca. 40, 42 u. 44.5 cm tragbar
- 94 194** SP 1.580 € **1.035 €**
Clipanhänger mit Chrysopras und Brillant, GG 750/000, z.T. matt. Ose, Chrysoprastönchen, Brill. ca. 0.04 ct gef. Weiß/si

- 94 195** SP 7.900 € **4.030 €**
Anhänger/Brosche „Tukan“ mit Farbsteinen und Diamanten, WG 750/000, 2 Onyx zus. ca. 12.64 ct, 57 Smaragdherzen zus. ca. 1.04 ct, 52 Mandarin Granate zus. ca. 1.08 ct, 36 Saphire in versch. Farben zus. ca. 0.59 ct, 117 Diam. zus. ca. 2.10 ct schwarz (beh.)
- 94 196** SP 1.060 € **625 €**
Kreuzanhänger mit Rubinen, GG 585/000, 6 Rubine in Krappenfassungen zus. ca. 4 ct
- 94 197** SP 3.100 € **2.085 €**
Collier mit Smaragden, GG 750/000, runder Anh. bes. m. fac. Smaragden zus. ca. 1.86 ct, in L. ca. 40 u. 42 cm
- 94 198** SP 6.000 € **2.950 €**
Massives Panzerarmband mit Farbsteinen, GG 585/000, 2 Saphircabochons, 2 Rubincabochons u. 1 Smaragdcabochon zus. ca. 6.0 ct, Kastenschl. m. Sicherheitsacht, L. ca. 20 cm
- 94 199** SP 4.800 € **2.780 €**
Rivierarmband mit Rubinen und Brillanten, GG 750/000, fac. Rubine zus. ca. 1.96 ct, Brill. zus. ca. 0.68 ct Weiß/si-p, Kastenschl. m. zwei Sicherheitsbügeln, L. ca. 18 cm
- 94 200** SP 5.300 € **3.280 €**
Collier mit Smaragd und Brillanten, WG 750/000, Smaragdherz ca. 1.65 ct umgeben v. Brill. zus. ca. 0.25 ct feines Weiß/si, in L. ca. 42 u. 45 cm tragbar



94 201 SP 900 € **585 €**
Ring mit Farbsteinen, GG 750/000, ovaler Ringkopf, Türkis- und Lapislazulieinlagen, RW ca. 54

94 202 SP 1.800 € **1.160 €**
Paar Ohrstecker mit Farbsteinen, GG 750/000, ovale Form, Türkis- und Lapislazulieinlagen, m. zusätzl. Clipbrisar

94 203 SP 4.980 € **3.095 €**
Ring mit Türkis, GG 585/000, ovaler Türkis ca. 16 ct, RW ca. 56

94 204 SP 1.380 € **835 €**
Paar Ohrstecker mit Türkisen und Brillanten, GG 585/000, konvexer Ringkopf im Zick-Zack Muster gearb., Brill. zus. ca. 0.43 ct Weiß/p, RW ca. 56

94 205 SP 5.400 € **3.650 €**
Ring mit Brillanten, GG 750/000, 93 Brill. in 5 Reihen gef. zus. ca. 1.57 ct feines Weiß/si, RW ca. 55

94 206 SP 9.900 € **9.900 €**
Ausgefallenes Collier mit Brillanten, GG/WG 750/000, Goldschmiedemeisterstück Juwelier Gerhard Jarosch, Mannheim, Brill. zus. ca. 2.67 ct feines Weiß/si, Mittelteil m. I. Hammerschlagverzierung, Schließe m. 2 Sicherheits-
achten, massive Verarbeitung ca. 72 g, L. ca. 42 cm

94 207 SP 2.800 € **1.075 €**
Armreif mit Lapislazuli und Brillanten, GG 585/000, Brill. mittig gef. zus. ca. 0.10 ct Weiß/si, Kastenschl. m. Sicherheitsbügel

94 208 SP 380 € **250 €**
Collier mit Farbsteinen, verg. Karabinerschl., Lapislazulistäbe u. Türkiskugeln, L. ca. 45,5 cm

94 209 SP 780 € **360 €**
Ring mit Lapislazuli und Brillanten, GG 585/000, Brill. mittig gef. zus. ca. 0.05 ct Weiß/si-p, RW ca. 57

94 210 SP 1.280 € **599 €**
Paar Ohrstecker mit Lapislazuli und Brillanten, GG 585/000, abgerundete Form, Brill. zus. ca. 0.10 ct Weiß/si-p, m. zusätzl. Clipbrisar

94 211 SP 2.470 € **1.455 €**
Paar Ohrstecker mit Opalen und Brillanten, GG 585/000, 2 ovale Opale umgeben v. Brill. zus. ca. 0.52 ct feines Weiß/si

94 212 SP 1.570 € **910 €**
Anhänger „Blüte“ an Kette, GG 585/000, offene Form, in L. ca. 43 u. 45 cm tragbar

94 213 SP 480 € **315 €**
Paar Ohrstecker mit Türkisen, GG 585/000, runde Türkise in glatter Fassung, D. ca. 10 mm

94 214 SP 3.980 € **2.880 €**
Anhänger mit Tansaniten und Brillanten, WG 750/000, Tansanittropfen ca. 1.25 ct, Brill. mehrrhg. gef. zus. ca. 0.44 ct feines Weiß/vs-si

94 215 SP 700 € **415 €**
Anhänger mit Süßwasserzuchtperle und Diamanten, GG 585/000, Perle unter Draht gef., 2 Diam. zus. ca. 0.03 ct Weiß/p

94 216 SP 2.810 € **1.630 €**
Ring mit Brillanten, WG/GG 585/000, Solitär u. Besatzbrill. in Ringschultern zus. ca. 0.55 ct Weiß/p, Besatzbrill. in GG Fassung zus. ca. 0.20 ct Braun/p, RW ca. 62,5

94 217 SP 1.900 € **980 €**
Ring mit Saphiren und Brillanten, WG 750/000, Saphire zus. ca. 0.80 ct, Brill. zus. ca. 0.35 ct Weiß/si, RW ca. 55

94 218 SP 4.890 € **3.240 €**
Panzerarmband mit Brillanten, GG/WG 585/000, 4 Carrées Jewels m. 4 Brill. bes. zus. ca. 0.16 ct Weiß/si, Karabinerschl., L. ca. 19 cm

94 219 SP 1.360 € **1.360 €**
Schiffsankerarmband, GG 585/000, Karabinerschl., B. ca. 3,5 mm, L. ca. 21 cm

94 220 SP 1.190 € **685 €**
Herzanhänger mit Brillanten an Kette, GG 585/000, Brill. zus. ca. 0.12 ct Weiß/si, offene Form, in L. ca. 43 u. 45 cm tragbar



- 94 221** SP 23.000 € **14.955 €**
Ring mit Tsavorit und Brillanten, GG 750/000, z.T. matt. u. offen gearb., Tsavorittropfen ca. 4.74 ct, Brill. zus. ca. 0.13 ct feines Weiß/si, RW ca. 57
- 94 222** SP 2.600 € **1.600 €**
Ring mit Smaragd und Brillanten, GG 585/000, ovaler Smaragdcabochoon, Brill. zus. ca. 0.10 ct Weiß/si, RW ca. 56.5
- 94 223** SP 2.330 € **1.355 €**
Ring mit Brillantsolitär, GG 585/000, Brill. in Krappenfassung ca. 0.30 ct get. Weiß/lupenrr., RW ca. 56
- 94 224** SP 1.120 € **660 €**
Ring mit Smaragd, GG 585/000, ovaler Smaragd in Halbzarze gef. ca. 1.24 ct, RW ca. 56
- 94 225** SP 800 € **425 €**
Chrysoprascollier mit Wechselschließe, olivförm., strichmatt. Schl. in 925er Silber, Chrysoprasherzen in versch. Größen, L. ca. 48 cm
- 94 226** SP 2.500 € **1.250 €**
Ring mit Turmalin und Brillanten, GG 585/000, grüner Turmalincabochoon ca. 5.43 ct, 22 Brill. zus. ca. 0.46 ct feines Weiß+/vs, RW ca. 55
- 94 227** SP 3.620 € **3.620 €**
Flexible Armspange, GG 585/000, im Himbeermuster, Endstücke poliert, B. ca. 5 mm

- 94 228** SP 7.800 € **4.490 €**
Collier mit Brillanten, sign. „Leo Wittwer“, GG/WG 750/000, 2 Brill. zus. ca. 0.25 ct Weiß/vs, unterer Brillant abnehmbar, Karabinerschl., L. ca. 44 cm, Gew. ca. 29.3 g
- 94 229** SP 2.800 € **1.310 €**
Paar Steckcreolen mit Diamanten, GG/WG/RG 585/000, Diam. zus. ca. 0.66 ct Braun/si
- 94 230** SP 910 € **455 €**
Anhänger „Schlüssel“ mit Brillant und Farbsteinen, GG 585/000, Brill. ca. 0.09 ct feines Weiß/vs2, Turmalin u. 6 Citrine zus. ca. 2.15 ct, L. ca. 3 cm
- 94 231** SP 1.430 € **715 €**
Kreuzanhänger mit Rubinen und Brillanten, GG 585/000, 6 Rubine zus. ca. 0.75 ct, 5 Brill. zus. ca. 0.39 ct feines Weiß/vs
- 94 232** SP 2.080 € **1.210 €**
Paar Steckcreolen mit Brillanten, WG 585/000, Brill. zus. ca. 0.50 ct Weiß/p
- 94 233** SP 3.640 € **2.175 €**
Paar Ohrstecker mit Brillanten, WG 750/000, 56 Brill. zus. ca. 0.54 ct Weiß/si in Tropfenform gef.
- 94 234** SP 3.950 € **2.395 €**
Ring mit Brillanten, GG 750/000, 28 Brill. in Tropfenf. gef. zus. ca. 0.32 ct Weiß/si, RW ca. 54

- 94 235** SP 4.450 € **2.695 €**
Ring mit Brillanten, WG 750/000, 28 Brill. in Tropfenf. gef. zus. ca. 0.50 ct Weiß/si, RW ca. 54
- 94 236** SP 5.170 € **3.115 €**
Anhänger mit Brillanten an Kette, WG 750/000, tropfenf. Anhänger bes. m. 28 Brill. zus. ca. 0.70 ct Weiß/si, in L. ca. 42 u. 45 cm tragbar
- 94 237** SP 3.950 € **2.299 €**
Anhänger mit Chrysopras an Kette, GG 585/000, rechteckiger Chrysopras ca. 7.5 ct, RundankerKette, L. ca. 41.5 cm
- 94 238** SP 7.700 € **5.295 €**
Armband mit Farbsteinen, GG 585/000, rosa u. grüner Turmalin-, Beryll- u. Feueropalcabochon, Karabinerschl., L. ca. 19 cm
- 94 239** SP 5.700 € **3.935 €**
Armband mit Brillanten, GG 585/000, Brill. zus. ca. 0.20 ct Weiß/si, Karabinerschl., L. ca. 19 cm
- 94 240** SP 2.170 € **1.260 €**
Anhänger mit Brillanten an Kette, GG 585/000, Brill. zus. ca. 0.50 ct Weiß/si, Blütenform, in L. ca. 43 u. 45 cm tragbar

Kollektionsauflösung – Preise nochmals stark reduziert



94 241 SP 14.040 € ~~4.600 €~~ **3.680 €**
Ring mit Amethyst, Diamanten und Brillanten,
 RG 750/000 z.T. geschwärzt, Amethystcabochon
 ca. 14.59 ct, Brill. zus. ca. 0.35 ct feines Weiß/si und
 Diam. zus. ca. 1.39 ct schwarz (beh.), RW ca. 54

94 242 SP 7.000 € ~~2.100 €~~ **1.680 €**
Massiver Ring mit Amethyst und Brillanten,
 GG 750/000, Amethysttropfen ca. 2.62 ct und Brill.
 zus. ca. 0.27 ct feines Weiß/si, RW ca. 55

94 243 SP 6.240 € ~~2.250 €~~ **1.800 €**
Collier mit Turmalinen, Peridots und Lemoncitrin,
 WG 750/000, Turmaline zus. ca. 1.04 ct, Peridots zus.
 ca. 0.52 ct u. Lemoncitripampel (beh.) ca. 7.84 ct,
 in L. ca. 42 u. 44 cm zu tragen

94 244 SP 5.150 € ~~1.550 €~~ **1.190 €**
Ring mit Farbsteinen und Brillanten, WG 750/000,
 3 Brill. zus. ca. 0.16 ct feines Weiß/si, 2 Amethyste
 zus. ca. 0.78 ct, 2 pinkf. Saphire zus. ca. 0.28 ct und
 1 Rubellit ca. 0.25 ct, RW ca. 54

94 245 SP 6.090 € ~~1.195 €~~ **960 €**
Paar Ohrgehänge mit Amethysten und Brillanten,
 WG 750/000, Brill. zus. ca. 0.14 ct feines Weiß/si,
 2 Rundstabskreuze aus Amethyst zus. ca. 16.96 ct

94 246 SP 27.770 € ~~6.900 €~~ **4.990 €**
Paar Ohrgehänge mit Südsee- u. Tahitiperle,
Rubelliten und Saphiren, RG 750/000, 2 Rubellite
 zus. ca. 4.56 ct, 80 pinkf. Saphire zus. ca. 1.55 ct, eine
 Südsee- und eine Tahitiperle, M. ca. 13x16.5 mm,
 abnehmbar

94 247 SP 23.400 € ~~9.360 €~~ **6.990 €**
Tahitiperlstrang, Perlen verlaufend v. 12.1-14.7 mm,
 silbergraue, peacockfarb. und dunkelgraue Perlen von
 sehr gutem Lüster, L. ca. 43 cm

94 248 SP 5.460 € ~~1.850 €~~ **1.480 €**
Collier „Schmetterling“ mit Turmalin und Brillanten,
 WG 750/000, Schmetterling aus geschnittenem Achat,
 Turmalin ca. 0.22 ct u. Brill. zus. ca. 0.03 ct feines
 Weiß/si, in L. ca. 39.5 u. 44 cm tragbar

94 249 SP 6.560 € ~~2.350 €~~ **1.780 €**
Paar Ohrgehänge mit Farbsteinen, WG 750/000,
 Amethyste zus. ca. 12.23 ct, hellgrüne Turmaline zus.
 ca. 0.69 ct und rosa Turmaline zus. ca. 0.92 ct

94 250 SP 7.780 € ~~2.280 €~~ **1.750 €**
Collier „LOVE“ mit Brillanten, WG 750/000, Brill.
 zus. ca. 0.55 ct feines Weiß/si, in L. ca. 42 u. 45 cm
 tragbar

Kollektionsauflösung – Preise nochmals stark reduziert

94 251 SP 14.040 € **3.390 € 2.700 €**
Ring mit Turmalin, Saphiren und Brillanten,
 WG 750/000, rosa Turmalin ca. 4.94 ct, 25 pinkf. Saphire
 zus. ca. 0.41 ct und Brill. zus. ca. 0.14 ct feines Weiß/si,
 RW ca. 54

94 252 SP 14.820 € **5.350 € 3.990 €**
**Paar Ohrgehänge mit Morganiten, Amethysten
 und Brillanten,** WG 750/000, Brill. zus. ca. 0.45 ct
 feines Weiß/vs-sj, 12 Morganite zus. ca. 19.41 ct,
 2 Amethysttropfen zus. ca. 1.54 ct, 2 blütenförm.
 Perlmuttereinlagen

94 253 SP 12.170 € **3.950 € 2.950 €**
Blütenbrotsche mit Rosenquarz und Zuchtperlen,
 RG 750/000, Rosenquarz im Phantasieschliff ca. 24.24 ct,
 5 große Drachenzahnperlen als Blütenblätter

94 254 SP 34.320 € **8.800 € 6.800 €**
Anhänger mit Morganit und Brillanten, RG 750/000,
 tropfenförm. Morganit im Schachbrettschliff ca. 32.42 ct,
 Brill. zus. ca. 0.72 ct feines Weiß/si, Anhänger mit Clip-
 mechanik

94 255 SP 3.120 € **1.250 € 980 €**
Paar Creolen mit Einhängern, WG 750/000, z. T.
 geschwärzt, Einhängers bes. m. Rubinen zus. ca. 0.20 ct,
 abnehmbar

94 256 SP 9.340 € **3.200 € 2.560 €**
Paar Ohrgehänge mit Morganiten und Brillanten,
 RG 750/000, Brill. zus. ca. 0.12 ct feines Weiß/si, Mor-
 ganite zus. ca. 15.43 ct

94 257 SP 5.460 € **1.850 € 1.480 €**
**Collier „Schmetterling“ mit Achat, Topasen und
 Brillanten,** WG 750/000, Schmetterling aus geschnitte-
 nem Achat, Topase zus. ca. 0.25 ct (beh.) u. Brill. zus.
 ca. 0.03 ct feines Weiß/si, in L. ca. 40 u. 44 cm tragbar

94 258 SP 9.340 € **3.250 € 2.600 €**
Collier mit Morganiten, Amethysten und Perlmutter,
 WG 750/000, Morganite zus. ca. 6.2 ct, Amethyste
 zus. ca. 2.45 ct, Kugelkette, in L. ca. 42 u. 43 cm tragbar

94 259 SP 8.710 € **3.200 € 2.560 €**
Collier mit Saphiren und Turmalinen, WG 750/000,
 Saphire zus. ca. 2.78 ct, Turmaline zus. ca. 1.11 ct,
 Kugelkette, in L. ca. 42 u. 44 cm tragbar

94 260 SP 6.190 € **2.475 € 1.980 €**
Paar Ohrgehänge mit Turmalinen, RG 750/000,
 6 rosa Turmaline zus. ca. 5.47 ct



251



254



253



252



258



255



256



257



260

Kollektionsauflösung – Preise nochmals stark reduziert



261

94 261 SP 10.920 € ~~4.370 €~~ **3.490 €**
Massiver Ring mit Mondstein und Brillanten, GG 750/000, Mondstein ca. 26.05 ct, Brill. zus. ca. 0.73 ct braun (nat.)/si, RW ca. 54



262

94 262 SP 14.040 € ~~5.610 €~~ **3.990 €**
Mondsteincollier mit Brillantschließe, GG 750/000, Brill. zus. ca. 2.60 ct feines Weiß/si, lachsfarb. natur Mondsteine D. ca. 14 mm, L. ca. 43.5 cm



267

94 263 SP 8.120 € ~~1.680 €~~ **1.350 €**
Paar Ohrgehänge mit Rosenquarzen und Süßwasserperlen, WG 750/000, facett. Rosenquarzpampeln zus. ca. 24.56 ct, 2 tropfenf., aprikotfarb. Perlen

94 264 SP 5.460 € ~~2.100 €~~ **1.680 €**
Collier mit Mandaringranaten und Citrinen, GG 750/000, 2 Mandaringranate zus. ca. 0.89 ct und 3 Citrine zus. ca. 2.56 ct, Kugelkette, in L. ca. 39, 41 u. 44 cm tragbar

94 265 SP 5.180 € ~~2.070 €~~ **1.650 €**
Paar Ohrgehänge mit Farbsteinen, GG 750/000, 4 Citrine zus. ca. 8.20 ct, 4 gelbe Saphire zus. ca. 0.16 ct und 2 Turmaline zus. ca. 0.37 ct

94 266 SP 3.750 € ~~1.500 €~~ **1.240 €**
Paar Ohrgehänge mit Amethysten und Rubinen, RG 750/000, 2 Amethyste zus. ca. 0.95 ct u. 2 Amethystherze zus. ca. 7.23 ct, 2 Rubine zus. ca. 0.32 ct

94 267 SP 15.580 € ~~5.500 €~~ **4.400 €**
Paar Ohrgehänge mit Tahitiperlen und Turmalinen, RG 750/000, rosa Turmaline zus. ca. 3.26 ct, Tahitiperlen D. ca. 13 mm von sehr gutem Lüster

94 268 SP 5.070 € ~~2.030 €~~ **1.625 €**
Collier mit Farbsteinen, RG 750/000, Rubine zus. ca. 1.01 ct, Saphir ca. 0.24 ct, Smaragd ca. 0.21 ct, Citrin ca. 0.15 ct, Amethyst ca. 0.16 ct u. Topas (beh.) ca. 0.13 ct, Kugelkette, in L. ca. 42 u. 44 cm tragbar

94 269 SP 4.940 € ~~1.975 €~~ **1.580 €**
Paar Ohrstecker mit Farbsteinen, WG 750/000, Amethyste zus. ca. 2.36 ct, 2 Turmaline zus. ca. 0.23 ct u. 2 Citrine zus. ca. 4.59 ct



264

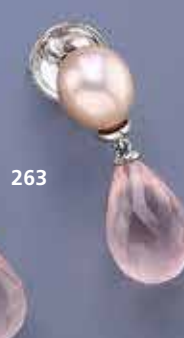
263



265



266



268

269



Kollektionsauflösung – Preise nochmals stark reduziert

94 270 SP 12.170 € ~~3.900 €~~ **2.900 €**

Massiver Ring mit Koralle und Brillanten,
GG 750/000, Koralle ca. 19.31 ct von sehr guter Farbe,
Brill. zus. ca. 0.67 ct feines Weiß/si, RW ca. 53, Versand
nur innerh. der EU

94 271 SP 18.720 € ~~7.490 €~~ **5.990 €**

Paar Ohrgehänge mit Korallen und Brillanten,
WG 750/000, Brill. zus. ca. 2.13 ct feines Weiß/si, feine
Sardegna Koralle zus. ca. 50.86 ct, mit Clipbrisa, Versand
nur innerhalb der EU

94 272 SP 9.340 € ~~3.740 €~~ **2.990 €**

Überlange Korallkette, feine Sardegna Korallinseln,
L. 360 cm, mehrreihig zu tragen, Versand nur inner-
halb der EU

94 273 SP 8.060 € ~~3.225 €~~ **2.400 €**

Ring mit Brillantsolitär, WG 750/000, Brill. ca. 0.54 ct
feines Weiß/si, mit Expertise, RW ca. 55

94 274 SP 4.660 € ~~1.865 €~~ **1.490 €**

Paar Ohrgehänge mit Farbsteinen, WG 750/000,
2 grüne und 2 rosa Turmaline zus. ca. 0.92 ct, 2 Ame-
thyste zus. ca. 4.15 ct

94 275 SP 10.920 € ~~3.750 €~~ **2.900 €**

Paar Ohrgehänge mit Farbsteinen und Brillanten,
WG 750/000, 8 Rubine zus. ca. 1.86 ct, 10 Saphire zus.
ca. 1.86 ct, 2 Turmaline zus. ca. 0.35 ct u. Brill. zus.
ca. 0.39 ct feines Weiß/si

94 276 SP 6.240 € ~~1.195 €~~ **960 €**

Paar Ohrgehänge mit Onyxen und Brillanten,
WG 750/000, Brill. zus. ca. 0.14 ct feines Weiß/si, 2 Rund-
stabkreuze aus Onyx zus. ca. 13.66 ct

94 277 SP 7.780 € ~~2.115 €~~ **1.690 €**

Collier mit Farbsteinen, RG 750/000, rosa Turmalin
ca. 1.20 ct, Amethyst ca. 0.16 ct, Rubin ca. 0.67 ct,
Citrine zus. ca. 1.46 ct, Saphir ca. 0.32 ct u. Smaragd
ca. 0.53 ct, Kugelkette, in L. ca. 40, 42 u. 44 cm tragbar

94 278 SP 6.240 € ~~2.250 €~~ **1.800 €**

Collier mit Farbsteinen, RG 750/000, Amethyste zus.
ca. 1.13 ct, rosa Turmaline zus. ca. 2.03 ct u. Rubellit
ca. 0.33 ct, Kugelkette, in L. ca. 40, 42 u. 44 cm tragbar

94 279 SP 16.120 € ~~5.950 €~~ **4.760 €**

Kreuzanhänger mit Rubinen und Brillant,
WG 750/000, Brill. ca. 0.41 ct feines Weiß/si, Rubine
zus. ca. 5.05 ct von guter Farbe, mit Clipanhänger



270

271

272

273



274

275



276



277

278

279

Vor Rücklieferung nochmals reduziert



94 280 SP 21.000 € ~~11.900 €~~ **9.900 €**
Flexibler Armreif mit Brillanten, GG 750/000,
 60 Brill. zus. ca. 5.77 ct feines Weiß/vs, Br. ca. 4 mm



94 281 SP 11.000 € ~~5.490 €~~ **4.750 €**
Armreif mit Brillanten, WG 750/000, leicht flexibel
 gearb., 29 Brill. zus. ca. 2.46 ct feines Weiß/si, Steck-
 verschl., M. ca. 6x5 cm

94 282 SP 8.700 € ~~4.870 €~~ **3.900 €**
Flexibler Ring mit Brillanten, GG 585/000, 2-rhg.
 bes. m. Brill. zus. ca. 1.66 ct feines Weiß-Weiß/si,
 RW ca. 53+

94 283 SP 12.000 € ~~6.590 €~~ **5.900 €**
Flexibler Ring mit Diamanten und Brillanten,
 GG 750/000, 14 Diamantnavettes zus. ca. 2.83 ct in
 versch. natürlichen Brauntönen, 28 Brill. zus. ca. 1.02 ct
 feines Weiß/si, RW ca. 54+

94 284 SP 5.500 € ~~3.020 €~~ **2.650 €**
Flexibler, 3-reihiger Ring mit Brillanten, GG 750/000,
 49 Brill. zus. ca. 1.43 ct feines Weiß/si, RW ca. 55+



285



94 285 SP 40.500 € ~~24.300 €~~ **19.800 €**
Paar Ohrstecker mit Brillantsolitären, WG 750/000,
 2 Brill. in Zargenfassungen jeweils 2.00 ct hochfeines
 Weiß+(D)/si1, D. ca. 11 mm, 2 IGI-Expertisen liegen vor

94 286 SP 65.000 € ~~34.500 €~~ **29.500 €**
Exklusives Collier mit Brillanten, WG 750/000,
 Schlangenkette rundum und voll bes. m. 1205 Brill.
 zus. ca. 26.18 ct feines Weiß/vs, integrierte Steckschl.,
 L. ca. 43 cm

94 287 SP 28.000 € ~~16.500 €~~ **13.900 €**
Exklusives Armband mit Brillanten, WG 750/000,
 Schlangenarmband rundum u. voll bes. m. 527 Brill.
 zus. ca. 11.28 ct feines Weiß/vs, integrierte Steckschl.,
 L. ca. 19 cm

94 288 SP 9.000 € ~~5.185 €~~ **4.500 €**
Gliederarmband mit Brillanten, GG 750/000, 18 Brill.
 in hohen Zargenfassungen zus. ca. 2.27 ct Weiß/si,
 Kastenschl. m. Sicherheitsacht, L. ca. 18.5 cm

94 289 SP 8.120 € ~~4.872 €~~ **4.200 €**
Gliederarmband mit Brillanten, WG 750/000,
 18 Brill. in hohen Zargenfassungen zus. ca. 2.26 ct feines
 Weiß/si, Kastenschl. m. Sicherheitsacht, L. ca. 18.5 cm



Vor Rücklieferung nochmals reduziert



94 290 SP 3.900 € ~~2.410 €~~ **1.950 €**
Armreif mit Diamanten, WG 750/000 schwarz
 rutheniert, leicht flexibel gearb., 37 schwarze Diam.
 (beh.) zus. ca. 1.54 ct, Steckverschl.

94 291 SP 7.600 € ~~4.165 €~~ **3.600 €**
Armreif mit Brillanten, GG 750/000, leicht flexibel
 gearb., 44 Brill. zus. ca. 1.60 ct feines Weiß/si, Steck-
 verschl.

94 292 SP 5.090 € ~~3.054 €~~ **2.650 €**
Armreif mit Brillanten, WG 750/000, leicht flexibel
 gearb., 37 Brill. zus. ca. 1.52 ct feines Weiß/vs, Steck-
 verschl.

94 293 SP 4.500 € ~~2.665 €~~ **2.250 €**
Ring mit Diamant, Titanium und RG 585/000, Diam.
 im Cushion-Cut ca. 0.70 ct feines Weiß +(F)/vs2,
 RW ca. 64

94 294 SP 4.600 € ~~2.540 €~~ **1.980 €**
Paar Steckcreolen mit Brillanten, GG 750/000,
 44 Brill. zus. ca. 0.89 ct feines Weiß/si, D. ca. 27 mm

94 295 SP 5.900 € ~~3.295 €~~ **2.850 €**
Ring mit Diamant und Brillant, WG 750/000, gegen-
 läufige Ringschiene, Diam. im Pear-Cut ca. 0.70 ct
 l.get. Weiß(s)/si, Brill. ca. 0.04 ct Weiß/si, RW ca. 56,
 GIA-Expertise über Diamant liegt vor

94 296 SP 5.900 € ~~3.335 €~~ **2.900 €**
Ring mit Diamant und Brillanten, WG 750/000,
 Diam. im sog. carréeförm. Smaragdschliff 0.72 ct
 hochfeines Weiß(E)/si umgeben v. Brill. zus. ca. 0.09 ct
 feines Weiß/vs, RW ca. 55, GIA-Expertise für Mittel-
 stein liegt vor

94 297 SP 3.400 € ~~1.760 €~~ **1.580 €**
Ring mit Brillanten, WG 750/000, geschwung. Design,
 2 Brill. mittig gef. zus. ca. 0.71 ct Braun/si, 18 Brill. zus.
 ca. 0.19 ct Weiß/si, RW ca. 53

94 298 SP 3.900 € ~~2.040 €~~ **1.790 €**
Ring mit Brillantsolitär, WG 585/000, Brill. in breiter
 Krappenfassung ca. 0.50 ct feines Weiß/si, RW ca. 54

94 299 SP 3.400 € ~~1.760 €~~ **1.480 €**
Ring mit Brillanten, WG 750/000, geschw. Design,
 2 Brill. mittig gef. zus. ca. 0.71 ct nat. Braun/si, 18 Brill.
 zus. ca. 0.19 ct Weiß/si, RW ca. 53



94 300 SP 4.800 € ~~2.880 €~~ **1.840 €**
Paar Ohrstecker mit Turmalinen und Diamanten, 925er Silber, z.T. bewegl. Abhängungen, pinkfarb. Turmaline in versch. Schliffarten zus. ca. 20.50 ct, Diam. zus. ca. 0.12 ct Weiß-ge.t./p

94 301 SP 800 € ~~500 €~~ **300 €**
Memoryring mit Amethysten, 925er Silber, achteck. Amethyste zus. ca. 11.50 ct, RW ca. 58

94 302 SP 1.500 € ~~900 €~~ **575 €**
Ring mit Rubinen und Diamanten, 925er Silber, ovale, fac. Rubine zus. ca. 1.70 ct, Diam. zus. ca. 0.45 ct get./p, RW ca. 56

94 303 SP 3.800 € ~~2.280 €~~ **1.460 €**
4-reihiges Rubincollier mit Diamanten, 925er Silber, fac. Rubinrondelle u. Rubincarrées (beh.) in Zwischenstegen gef., Diam. zus. ca. 1.00 ct Weiß-ge.t./p, Steckschl. m. Sicherheitsbügel, L. ca. 42 cm

94 304 SP 1.200 € ~~720 €~~ **460 €**
Ring mit Smaragd und Diamanten, 925er Silber, achteck. Smaragd ca. 1.05 ct, Diam. z.T. auch in Ringschultern gef. zus. ca. 0.20 ct Weiß-ge.t./p, RW ca. 56

94 305 SP 5.000 € ~~3.000 €~~ **1.920 €**
Paar Ohrstecker mit Blautopasen und Diamanten, 925er Silber, z.T. bewegl. Abhängungen, Blautopase (beh.) in versch. Schliffarten zus. ca. 22 ct, Diam. zus. ca. 0.12 ct Weiß-ge.t./p

94 306 SP 1.800 € ~~1.080 €~~ **695 €**
Paar Ohrstecker mit Aquamarinen und Diamanten, 925er Silber, dreieck., fac. Aquamarine im Kreis gef. zus. ca. 7.00 ct, Diam. zus. ca. 0.12 ct Weiß-ge.t./p

94 307 SP 6.000 € ~~3.600 €~~ **2.300 €**
Ring mit Tansanit und Diamanten, 925er Silber, ornamentreiche Ringschultern, achteck. Tansanit ca. 8.40 ct, Diam. zus. ca. 2.10 ct Weiß-ge.t./p, RW ca. 55

94 308 SP 900 € ~~540 €~~ **345 €**
Ring mit Smaragd und Diamanten, 925er Silber, ovaler, fac. Smaragd umgeben v. Diam. zus. ca. 0.20 ct Weiß-ge.t./p, RW ca. 55.5

94 309 SP 700 € ~~420 €~~ **270 €**
Ring mit Saphir und Diamanten, 925er Silber, ovaler, fac. Saphir ca. 0.70 ct umgeben v. Diam. zus. ca. 0.15 ct Weiß-ge.t./p, RW ca. 55

94 310 SP 1.900 € ~~1.140 €~~ **730 €**
5-reihiges Saphirarmband mit Diamanten, 925er Silber, fac. Saphirrondelle u. -carrees (in Stegen gef.), Diam. zus. ca. 0.60 ct Weiß-ge.t./p, Karabinerschl., L. ca. 19 cm

94 311 SP 1.800 € ~~1080 €~~ **695 €**
Paar Ohrstecker mit Saphiren und Diamanten, 925er Silber, ovale u. tropfenförm. Saphire zus. ca. 10.50 ct, Diam. zus. ca. 0.25 ct Weiß-ge.t./p



- 94 312** SP 4.700 € **1.675 €**
Ring mit Türkis und Lapislazuli, GG 585/000, 2 ovale Farbsteine zus. ca. 15.5 ct, offen gearb., RW ca. 60
- 94 313** SP 1.400 € **750 €**
Ring mit Saphir, Smaragden und Diamanten, GG 585/000, Saphir ca. 0.20 ct, 2 Smaragde zus. ca. 0.10 ct u. Diam. zus. ca. 0.01 ct Weiß/si, RW ca. 59
- 94 314** SP 1.450 € **790 €**
Massiver Ring mit Brillant, GG 585/000, Brill. ca. 0.15 ct Weiß/p1, RW ca. 56
- 94 315** SP 500 € **335 €**
Azurit-Malachitkette, verg. Karabinerschl., D. Rondelle ca. 18 mm, L. ca. 44.5 cm
- 94 316** SP 5.040 € **3.090 €**
Ring mit Südseezuchtperle, RG 750/000, weiße Perle, D. ca. 9-10 mm, RW ca. 56
- 94 317** SP 1.800 € **890 €**
Ring mit Akoyaperle und Brillanten, GG 750/000, Brill. zus. ca. 0.07 ct Weiß/si, massive, eckige Ausführung, RW ca. 52
- 94 318** SP 1.460 € **730 €**
Paar Südseezuchtperlorhrstecker, WG 585/000, 2 champagnerf. Perlen, D. ca. 13 mm

- 94 319** **7.100 €**
Rundpanzercollier, GG 585/000, Federringsschl., B. ca. 10.5 mm, L. ca. 45 cm
- 94 320** SP 5.600 € **2.820 €**
Ovale Creolen mit Brillanten und Diamanten, WG 585/000, 44 Brill. zus. ca. 0.91 ct feines Weiß/vs, 220 Diam. zus. ca. 4.67 ct schwarz (beh.), z.T. auch innen gef., Maße ca. 2.8x2.4 cm
- 94 321** SP 3.700 € **2.180 €**
Paar Ohrstecker mit Tansaniten und Brillanten, GG 585/000, 2 ovale Tansanite zus. ca. 2.76 ct umgeben v. Brill. zus. ca. 0.56 ct feines Weiß/si
- 94 322** **1.390 €**
Paar Creolen, GG 750/000, ovale, spitzzulaufende Form
- 94 323** **1.485 €**
Paar Klappcreolen, GG 585/000, glatte, kantige Form, Innend. ca. 8 mm
- 94 324** SP 2.200 € **1.470 €**
Paar Ohrstecker mit Indigolithen und Brillanten, WG 750/000, 2 Indigolithe im Antikschliff zus. ca. 0.75 ct, 32 Brill. zus. ca. 0.19 ct feines Weiß/vs

- 94 325** SP 1.550 € **775 €**
Anhänger „Panda“ mit Brillanten an Kette, WG 585/000, 67 Brill. zus. ca. 0.17 ct Weiß/si-p, in L. ca. 42 u. 45 cm tragbar
- 94 326** SP 3.760 € **2.300 €**
Anhänger mit Brillantsolitär an 2-reihiger Kette, WG 750/000, Brill. ca. 0.10 ct Weiß/si, L. ca. 43 cm
- 94 327** SP 1.110 € **705 €**
Paar Ohrstecker mit Brillanten, GG 585/000, anged. Spiraloptik, 2 Brill. zus. ca. 0.05 ct Weiß/si
- 94 328** SP 3.470 € **1.735 €**
Armband mit Südseezuchtperlen, Karabinerschl. GG 750/000, 17 champagnerfarb. Perlen, D. ca. 10.4 mm, L. ca. 20 cm
- 94 329** SP 16.850 € **11.160 €**
Armband mit Brillanten, GG 750/000, 44 Brill. zus. ca. 1.76 ct Weiß/si, Kastenschl. m. Sicherheitsacht, L. ca. 21 cm
- 94 330** SP 880 € **575 €**
Kugelarmband mit Amethyst, GG 585/000, fac. Amethyst, in L. ca. 17 u. 19 cm tragbar
- 94 331** SP 2.190 € **1.335 €**
Anhänger mit Brillanten an Kette, RG 750/000, 3 Brill. zus. ca. 0.13 ct Weiß/si, in L. ca. 43 u. 45 cm tragbar



94 332 SP 2.570 € **1.515 €**
Ring mit Farbsteinen, GG 585/000, ovaler Ringkopf bes. m. Rubin, Saphir, Smaragd, Peridot, Citrin, Aquamarin u. Amethyst, RW ca. 55.5

94 333 SP 820 € **480 €**
Ring mit Rauchquarz, GG 585/000, runder Rauchquarz ca. 12 mm in Krappenfassung, RW ca. 55

94 334 SP 9.000 € **5.515 €**
Ring mit Smaragd und Brillanten, GG 750/000, z.T. matt., ovaler Smaragd ca. 0.55 ct umgeben v. Brill. zus. ca. 0.17 ct feines Weiß/si, rechteckiger Ringkopf, RW ca. 53.5

94 335 **3.950 €**
Modernes Kordelcollier, GG/WG/RG 585/000, Karabinersch., B. ca. 7 mm, L. ca. 45 cm

94 336 **1.660 €**
Modernes Kordelarmband, GG/WG/RG 585/000, Karabinersch., B. ca. 7 mm, L. ca. 19 cm

94 337 SP 1.460 € **730 €**
Ring mit Turmalinen, GG 585/000, Mittelstein ca. 1.88 ct, 26 Turmaline zus. ca. 0.95 ct, RW ca. 55

94 338 SP 1.220 € **720 €**
Ring mit Turmalin und Brillanten, GG 585/000, ovaler, grüner Turmalin in Zargenfassung ca. 2 ct, Brill. in rhod. Fassungen zus. ca. 0.088 ct feines Weiß/si, RW ca. 55.5

94 339 SP 1.090 € **545 €**
Ring mit Rauchquarz, GG/WG/RG 585/000, Ringschiene m. kl. Goldkugelchen, Quarz ca. 4.39 ct, RW ca. 55

94 340 SP 1.550 € **910 €**
Paar Ohrgehänge mit Diamanten, GG 585/000, schwarze Diam. (beh.) in carréef. Fassungen zus. ca. 1.15 ct

94 341 SP 1.150 € **625 €**
Paar Ohrstecker mit Mondsteinen, GG 585/000, 2 runde Mondsteine zus. ca. 3 ct

94 342 SP 860 € **499 €**
Paar Creolen mit Brillanten, GG 585/000, Brill. zus. ca. 0.10 ct Weiß/si, Innend. ca. 9 mm

94 343 SP 2.890 € **1.700 €**
Paar Ohrstecker mit Feueropale und Brillanten, GG 585/000, 2 runde Feueropale umgeben v. Brill. zus. ca. 0.60 ct feines Weiß/si

94 344 SP 2.120 € **1.250 €**
Anhänger mit Feueropal und Brillanten, GG 585/000, runder Feueropal umgeben m. Brill. zus. ca. 0.30 ct feines Weiß/si

94 345 SP 4.400 € **2.675 €**
Anhänger mit Amethyst und Citrin an Kette, GG 585/000, Farbsteine zus. ca. 7 ct, rechteckige Form, L. ca. 45 cm

94 346 SP 1.500 € **870 €**
Anhänger mit Brillanten an Kette, GG 585/000, Navetteform, Brill. zus. ca. 0.30 ct Weiß/si, in L. ca. 43 u. 45 cm tragbar

94 347 SP 580 € **335 €**
Paar Ohrstecker mit Brillanten, GG 585/000, 14 Brill. zus. ca. 0.10 ct Weiß/lupenr.

94 348 **1.850 €**
2-reihiges Akoyaperlcollier, Kastenschl. GG 585/000, cremefarb. Akoyaperlen ca. 6 mm, L. ca. 42.5 cm

94 349 **2.225 €**
Königsarmband, GG 585/000, Karabinersch., B. ca. 3 mm, L. ca. 19 cm

94 350 **420 €**
Armband, GG 750/000, Zwischenteile in Form von Weinblättern, Federringschl., L. ca. 19 cm

94 351 SP 2.200 € **1.315 €**
Clipanhänger mit Aquamarin und Brillant, GG 585/000, rechteckiger Aquam. ca. 1.75 ct, Brill. in carréef. Fassung ca. 0.06 ct Weiß/p



94 352 SP 18.750 € **9.800 €**
Armreif mit Diamanten und Brillanten, RG 750/000, Brill. zus. ca. 2.15 ct u. Diam. im EM-Cut zus. ca. 2.16 ct feines Weiß/vs-vs, D. ca. 5.5x4.5 cm, Orig. Gutachten liegt vor

94 353 SP 3.120 € **1.900 €**
Ring mit Brillanten, GG/WG 585/000, 17 Brill. zus. ca. 0.22 ct Weiß/si, 3 rhg. Optik, RW ca. 57

94 354 SP 435 € **275 €**
Azurit-Malachitkette, verg. Karabinersch., kegelförm. Azurit-Malachite, L. ca. 44 cm

94 355 **6.800 €**
Collier im Francomuster, GG 585/000, Karabinersch., B. ca. 3.5 mm, L. ca. 55 cm

94 356 **3.340 €**
Schiffsankerkette, GG 585/000, Karabinersch., B. ca. 3.5 mm, L. ca. 55 cm

94 357 SP 11.800 € **6.550 €**
Ring mit Siam-Rubin und Brillanten, GG 750/000, Siam-Rubin in Krappenfassung ca. 2.22 ct, Brill. zus. ca. 1.17 ct feines Weiß/lupenr., RW ca. 58, Zertifikat anbei

94 358 SP 2.600 € **1.250 €**
Ring mit Brillant, GG/WG 750/000, Brill. ca. 0.25 ct Weiß/si, Ringschiene gerieft, massive Ausführung, RW ca. 58

94 359 SP 2.700 € **1.655 €**
Ring mit Turmalinen, GG 585/000, 2 runde Turmaline in versch. Rosatönen zus. ca. 1.77 ct, RW ca. 57

94 360 SP 830 € **490 €**
Ring mit Turmalin, GG 585/000, rosa Turmalin in Halbzarge gef., RW ca. 57

94 361 SP 680 € **400 €**
Lapislazulikette, 925er Silber, Lapislazulikugeln ca. 8 mm, Lapislazulihertz mittig eingearbeitet, L. ca. 47 cm

94 362 SP 1.090 € **630 €**
Anhänger mit Brillanten an Kette, GG 585/000, Brill. sternförm. gef. zus. ca. 0.10 ct Weiß/lupenr., in L. ca. 43 u. 45 cm tragbar

94 363 SP 1.270 € **635 €**
Anhänger „Bär“ mit Brillanten, RoséG 585/000, 63 Brill. zus. ca. 0.24 ct feines Weiß/vs

94 364 SP 2.250 € **1.125 €**
Paar Klappcreolen mit Brillanten, GG 585/000, 28 Brill. zus. ca. 0.54 ct feines Weiß/vs-si, Abhängungen bewegl.

94 365 SP 2.000 € **1.120 €**
Paar Ohrstecker mit Rubinen und Brillanten, GG 750/000, 2 Rubintropfen zus. ca. 0.60 ct, 30 Brill. zus. ca. 0.30 ct Weiß/si

94 366 **1.245 €**
Ring mit Koralle, GG 585/000, ovale Koralle ca. 3.9 ct, 2-rhg. Schiene, RW ca. 56, Versand nur innerhalb der EU

94 367 **830 €**
Paar Ohrstecker mit Korallen, GG 585/000, 2 ovale Korallen zus. ca. 27.8 ct, Karabinersch., L. ca. 20.5 cm, Versand nur innerhalb der EU

94 368 SP 6.000 € **3.675 €**
Armband mit Korallen, GG 585/000, runde u. ovale Korallen zus. ca. 27.8 ct, Karabinersch., L. ca. 20.5 cm, Versand nur innerhalb der EU

94 369 SP 880 € **575 €**
Kugelarmband mit Rauchquarz, GG 585/000, fac. Rauchquarz ca. 2.50 ct, in L. ca. 17 u. 19 cm tragbar

94 370 **2.470 €**
Armband, GG 750/000, navettförm. Elemente, L. ca. 19 cm

94 371 SP 1.550 € **910 €**
Anhänger mit Turmalin, GG 585/000, ovaler, rosa Turmalin in Halbzarge gef.



94 372 SP 1.250 €
Flexible Armspange im Himbeermuster, RG 585/000,
Endstücke im Hufnageldesign, B. ca. 3 mm

94 373 SP 1.280 €
Flexible Armspange im Himbeermuster, WG 585/000,
Endstücke im Hufnageldesign, B. ca. 3 mm

94 374 SP 1.950 € 1.160 €
Paar Ohrstecker mit Turmalinen, GG 585/000, 2 ovale,
rosa Turmalincabochons zus. ca. 10.94 ct

94 375 SP 3.750 € 2.580 €
Kette mit Quarzen, GG 585/000, 8 rautenf. Glieder,
bunte Quarze (beh. u. gef.), L. ca. 19 cm

94 376 SP 1.460 € 960 €
Armband mit Quarzen, GG 585/000, 4 rautenf. Glieder,
bunte Quarze (beh. u. gef.), L. ca. 19 cm

94 377 SP 3.550 € 2.320 €
Figaroarmband mit Farbsteinen, GG 585/000, Amethyst,
Blautopas (beh.), Peridot, Citrin u. Feueropal, Karabinersch.,
L. ca. 19 cm

94 378 SP 1.690 € 1.015 €
Anhänger mit Farbsteinen, WG 585/000, 2 rosa
Turmalincarrées zus. ca. 1.2 ct, Tansanitdreieck ca. 0.7 ct

94 379 SP 1.550 € 910 €
Ring mit Rubinen, WG 585/000, 5 Rubine in Krappen-
fassungen, RW ca. 56

94 380 SP 3.290 € 2.020 €
Ring mit Brillant, WG 585/000, Brill. in Zargenfassung
ca. 0.23 ct Weiß/si, RW ca. 54

94 381 SP 3.130 € 1.815 €
Ring mit Brillanten, WG 585/000, ovaler Ringkopf
u. geteilte Ringschultern bes. m. Brill. zus. ca. 0.50 ct
Weiß/p, RW ca. 55.5

94 382 SP 1.600 € 930 €
Ring mit Brillanten, WG 585/000, herzförm. Mittelteil
bes. m. Brill. zus. ca. 0.15 ct Weiß/si, RW ca. 54.5 (auch
erh. in RW ca. 56)

94 383 SP 2.500 € 1.650 €
Memoryring mit Saphiren, WG 750/000, 27 fancy
Saphire in Kanalfassung zus. ca. 1.96 ct, RW ca. 56

94 384 SP 1.200 € 799 €
**Paar Ohrhaken mit Türkisen und Süßwasserzucht-
perlen**, WG 750/000, 2 tropfenförm., cremefarb. Perlen ca. 9–10 mm

94 385 SP 810 € 475 €
**Paar Ohrstecker mit Türkisen und Süßwasserzucht-
perlen**, GG 585/000, Türkisblüten, tropfenf., weiße Perlen

94 386 SP 900 € 520 €
Paar Ohrstecker „Zweige“ mit Brillanten, GG 585/000,
Brill. zus. ca. 0.15 ct Weiß/si

94 387 SP 1.280 € 755 €
Anhänger „Schmetterling“ mit Saphiren und Brillanten,
GG 585/000, Brill. zus. ca. 0.02 ct feines Weiß/si

94 388 SP 2.490 € 1.490 €
Paar Ohrstecker mit Tansaniten und Brillanten,
WG 585/000, 2 ovale Tansanite zus. ca. 1.5 ct umgeben
v. Brill. zus. ca. 0.40 ct Weiß/si

94 389 SP 830 € 415 €
Anhänger „Schaukelpferd“ mit Brillanten, WG 585/000,
26 Brill. zus. ca. 0.07 ct Weiß/si-p

94 390 SP 2.970 € 1.980 €
Y-Collier mit Farbsteinen, GG 585/000, runde, fac. Farb-
steine, Karabinersch., in L. ca. 42. 43.5 u. 45 cm tragbar

94 391 SP 3.200 € 1.940 €
**Anhänger mit Turmalin, Brillant und Süßwasserperle
an Kette**, GG 750/000, Karabinersch., rosa Turmalin,
roset. Perle, Brill. ca. 0.15 ct feines Weiß/vs, L. ca. 42 cm



94 392 SP 7.500 € **5.450 €**
Armreif, RG 750/000, 3-reihiges, verschlungenes Design,
D. ca. 50 mm

94 393 SP 7.500 € **5.760 €**
Massiver Ring mit Brillanten, RoséG 750/000, Brill. zus.
ca. 0.25 ct feines Weißvs, RW ca. 54

94 394 SP 3.800 € **2.280 €**
Ring mit Saphiren und Brillanten, GG 585/000, 5 Saphir-
cabochons zus. ca. 6 ct, 4 Brill. zus. ca. 0.13 ct feines
Weißvs, RW ca. 61

94 395 SP 1.400 € **835 €**
Collier mit Türkisen, 925er Silber, geriefte Gliederkette,
runde Türkisscheiben, runde, ornamentreiche Elemente,
asymmetr. gearb., in L. ca. 45, 47.5 u. 50 cm tragbar

94 396 SP 10.200 € **6.110 €**
Paar Ohrstecker mit Farbsteinen und Brillanten, WG
585/000, 2 Aquamarintropfen zus. ca. 15.29 ct, ovale,
pinkfarb. Turmaline zus. ca. 3.79 ct, Brill. zus. ca. 0.55 ct
Weißsi, Gesamtl. ca. 6.5 cm

94 397 SP 3.270 € **1.960 €**
Ring mit Schwarzopal und Brillanten, WG 585/000,
ovaler Schwarzopal ca. 1.34 ct umgeben v. Brill. zus.
ca. 0.27 ct feines Weißvs, RW ca. 58

94 398 SP 1.750 € **890 €**
Ring mit Saphir und Brillanten, WG 585/000, Saphir
ca. 1.20 ct und Brill. zus. ca. 0.48 ct feines Weiß-Weißsi-p1,
RW ca. 60

94 399 SP 12.000 € **7.245 €**
Ring mit Saphir und Brillanten, WG 750/000, ovale,
fac. Padparadscha-Turmalin ca. 2.14 ct, 33 Brill. zus.
ca. 0.36 ct feines Weißsi, RW ca. 55, Expertise über
Saphir liegt vor

94 400 SP 1.830 € **1.110 €**
Ring mit Brillant, WG 585/000, z.T. matt., Brill. ca. 0.10 ct
Weißsi, RW ca. 55

94 401 SP 960 € **480 €**
Kleine Creolen mit Saphiren, WG 585/000, 6 Saphire
zus. ca. 0.44 ct

94 402 SP 1.560 € **775 €**
Anhänger „Flamingo“ mit Brillant und Saphiren,
WG 750/000, 47 bunte Saphire zus. ca. 1.23 ct, Brill.
ca. 0.03 ct Weißsi

94 403 SP 1.950 € **1.480 €**
Paar Ohrstecker mit Südseeperlen und Brillanten,
WG 750/000, verspielte Oberteile bes. m. Brill. zus.
ca. 0.24 ct Weißsi, 2 weiße Perlen ca. 9 mm

94 404 SP 1.500 € **985 €**
Paar Klappcreolen mit Smaragden, GG 750/000,
14 fac. Smaragde zus. ca. 0.34 ct, D. ca. 13 mm

94 405 SP 1.210 € **710 €**
Paar Ohrstecker mit Brillanten, WG 585/000, 2 Brill. in
Krappenfassungen zus. ca. 0.36 ct Weißsi

94 406 SP 1.900 € **960 €**
Anhänger „Chihuahua“ mit Saphiren und Onyxen,
WG 750/000, 57 Saphire zus. ca. 0.83 ct, Onyx zus.
ca. 0.14 ct

94 407 SP 1.700 € **970 €**
Paar Ohrstecker mit Tansaniten, GG 585/000, 2 Tansanite
zus. ca. 1.8 ct, abgerundete Form

94 408 SP 2.750 € **1.595 €**
Paar Steckcreolen mit Brillanten, WG 585/000, Brill. in
je 2 Reihen gef. zus. ca. 0.45 ct Weiß/lupenr.

94 409 SP 4.360 € **2.640 €**
Herzanhänger mit Brillanten an Kette, WG 750/000,
89 Brill. zus. ca. 0.32 ct Weißsi, L. ca. 43 cm

94 410 SP 3.500 € **2.360 €**
Armband mit Saphiren, RG 585/000, bunte Saphire
zus. ca. 1.4 ct, Karabinerschl., L. ca. 19 cm

94 411 SP 1.310 € **760 €**
Collier mit Brillanten, WG 585/000, Mittelteil in
anged. V-Form bes. m. Brill. zus. ca. 0.20 ct Weißsi,
in L. ca. 43 u. 45 cm tragbar



- 94 412** SP 7.600 € **4.635 €**
3-reihiges Lederarmband mit Brillanten, WG 750/000, Magnetschl., 49 Brill. zus. ca. 0.40 ct Weiß/si, L. ca. 20 cm
- 94 413** SP 1.350 € **810 €**
Lapislazulikette, verg. Karabinerschl., Lapislazulilinen im Verlauf gearb., L. ca. 44 cm
- 94 414** SP 1.100 € **855 €**
Collier mit Süßwasserperlen und Bergkristallen, WG 585/000, Keshiperlen v. sehr schönem Lüster, fac. Bergkristalle, L. ca. 45 cm
- 94 415** SP 8.700 € **5.310 €**
Ring mit Farbsteinen, WG 750/000, runder, rosa Turmalin ca. 5 ct, rechteckiger Aquam. ca. 3.3 ct, RW ca. 57
- 94 416** SP 6.800 € **4.075 €**
Ring mit Turmalin und Diamanten, WG 585/000, Turmalintropfen ca. 4.39 ct, Diam. zus. ca. 0.55 ct Weiß/si-p, RW ca. 54.5
- 94 417** SP 1.870 € **970 €**
Ring „Rainbow“ mit Saphiren, RoséG 585/000, 14 bunte Saphircarrées zus. ca. 2.03 ct, RW ca. 54
- 94 418** SP 7.000 € **4.130 €**
Anhänger mit Tansanit und Brillant an Omegareif, GG 585/000, ovaler Tansanit ca. 1.82 ct, Brill. ca. 0.17 ct Weiß/p, L. ca. 45.5 cm

- 94 419** SP 3.800 € **2.225 €**
Memoryring mit Rubinen, WG 750/000, Rubinbagues zus. ca. 3.57 ct, RW ca. 55
- 94 420** SP 2.200 € **1.485 €**
Memoryring mit Brillanten, WG 750/000, Brill. zus. ca. 0.46 ct feines Weiß/si, RW ca. 55
- 94 421** SP 3.000 € **1.870 €**
Paar Ohrstecker mit Aquamarinen und Brillanten, GG 750/000, 2 rechteckige Aquam. zus. ca. 1.8 ct, 2 Brill. zus. ca. 0.05 ct feines Weiß/vs-si
- 94 422** SP 1.200 € **790 €**
Armband mit Akoyazuchtperlen, Magnetschl. GG 585/000, crème-roséfarb. Perlen ca. 7 mm, L. ca. 19 cm
- 94 423** SP 1.410 € **815 €**
Anhänger mit Brillanten an Kette, WG 585/000, Stabform, Brill. in Kanalfassung zus. ca. 0.10 ct Weiß/si, in 42.5 u. 44.5 cm tragbar
- 94 424** SP 380 € **215 €**
Shamballa-Armband mit Süßwasserzuchtperlen, schwarzer Stoff, 5 weiße Perlen ca. 11 mm, L. variabel verstellbar
- 94 425** SP 2.980 € **1.810 €**
Paar Ohrstecker mit Rubinen, GG 585/000, 2 runde Rubincabochons in glatten Fassungen zus. ca. 3.5 ct

- 94 426** SP 1.450 € **860 €**
Anhänger mit Peridot, GG 585/000, achteckiger Peridot in glatter Fassung ca. 2.6 ct
- 94 427** SP 1.150 € **670 €**
Paar Ohrstecker mit Brillanten, GG 585/000, 2 Brill. in Krappenfassungen zus. ca. 0.36 ct Weiß/si
- 94 428** SP 1.140 € **570 €**
Herzanhänger mit Brillanten an Kette, GG 585/000, 22 Brill. zus. ca. 0.11 ct feines Weiß+vs, in L. ca. 42 u. 45 cm tragbar
- 94 429** SP 1.850 € **1.075 €**
Herzanhänger mit Brillanten an Kette, WG 585/000, Brill. zus. ca. 0.20 ct Weiß/si, offene Form, in L. ca. 43 u. 45 cm tragbar
- 94 430** SP 1.570 € **785 €**
Anhänger „Madonna“ mit Brillanten an Kette, WG 585/000, 28 Brill. zus. ca. 0.10 ct Weiß/si-p, L. ca. 45 cm
- 94 431** SP 980 € **655 €**
Ankerarmband mit Brillant und Saphir, WG 590/000, Brill. ca. 0.02 ct Weiß/si, fac., gelber Saphir, Karabinerschl. L. ca. 19 cm



- 94 432** SP 2.300 € **1.280 €**
Flexible Armspange im Himbeermuster, GG 585/000, Endstücke im Hufnageldesign, B. ca. 3 mm
- 94 433** SP 880 € **1.160 €**
Ring mit Farbsteinen, GG 750/000, 9 Chromdiopside zus. ca. 2.24 ct, 18 Mandarin Granate zus. ca. 0.88 ct, RW ca. 55
- 94 434** SP 880 € **545 €**
Wechselschließe mit Süßwasserzuchtperlen an 4 reihiger Süßwasserzuchtperlenkette, Endkappen Stahl verg., Schließe 925er Silber verg., Perlen in versch. Größen u. Farben, L. ca. 51 cm
- 94 435** SP 880 € **520 €**
Paar mit Rubinen, WG 585/000, 5 Rubine in Krappenfassungen, RW ca. 54.5
- 94 436** SP 880 € **520 €**
Ring mit Smaragden, WG 585/000, 5 Smaragde in Krappenfassungen, RW ca. 54.5
- 94 437** SP 880 € **520 €**
Ring mit Saphiren, WG 585/000, 5 Saphire in Krappenfassungen, RW ca. 54.5
- 94 438** SP 2.700 € **1.370 €**
Collier mit Farbsteinen und Brillanten, RoséG 585/000, Rhodolithe, Aquamarine, Amethyste, Mandarin-Granate, Saphir und Tsavorithe zus. ca. 2.94 ct, 5 Brill. zus. ca. 0.13 ct feines Weiß/VS, in L. ca. 42 u. 45 cm tragbar

- 94 439** SP 5.500 € **2.750 €**
Panzerarmband mit Rubinen und Brillanten, GG 585/000, Rubincabochons zus. ca. 8 ct und Brill. zus. ca. 0.28 ct Weiß/si-p1, Kastenschl. m. Sicherheitsacht, L. ca. 18.5 cm
- 94 440** SP 13.000 € **8.800 €**
Memoryring mit Brillanten, RG 750/000, 13 Brill. zus. ca. 6.18 ct get. Weiß/fancy light yellow/p1-2, RW ca. 54
- 94 441** SP 1.700 € **1.135 €**
Paar Ohrhaken mit Tahitiperlen, WG 585/000, 2 silbergraue Perlen ca. 11.5 mm
- 94 442** SP 5.000 € **2.810 €**
Paar Ohrstecker mit Farbsteinen und Brillanten, WG 750/000, 8 bunte Saphire zus. ca. 0.80 ct, 2 Rubine zus. ca. 1.40 ct, 4 Smaragde zus. ca. 0.60 ct, 110 Brill. zus. ca. 0.70 ct Weiß/si-p
- 94 443** SP 2.300 € **1.415 €**
Paar Ohrstecker „Kleeblatt“ mit Brillanten, WG 750/000, 16 Brill. zus. ca. 0.12 ct Weiß/si
- 94 444** SP 2.460 € **1.500 €**
Ring „Kleeblatt“ mit Brillanten, WG 750/000, 8 Brill. zus. ca. 0.06 ct Weiß/si, RW ca. 54
- 94 445** SP 3.020 € **1.835 €**
Anhänger „Kleeblatt“ mit Brillanten an Kette, WG 750/000, 20 Brill. zus. ca. 0.15 ct Weiß/si, L. ca. 43 cm

- 94 446** SP 2.180 € **1.300 €**
Herzanhänger mit Brillanten an Kette, WG 585/000, 58 Brill. zus. ca. 0.20 ct Weiß/si, in L. ca. 43 u. 45 cm tragbar
- 94 447** SP 10.490 € **6.190 €**
Paar Ohrgehänge mit Brillanten und Saphiren, WG 750/000, 24 Brill. zus. ca. 2.16 ct Weiß/si, 2 Saphire zus. ca. 2.16 ct
- 94 448** SP 2.750 € **1.375 €**
Paar Ohrgehänge mit Brillanten, GG 585/000, 118 Brill. zus. ca. 0.81 ct feines Weiß/VS
- 94 449** SP 4.500 € **2.735 €**
Anhänger mit Brillanten an Kette, WG/RG 585/000, Karabinersch., navettförm. Anhänger m. tropfenförm. Elementen, Brill. zus. ca. 0.35 ct Weiß/si, L. ca. 46 cm
- 94 450** SP 1.340 € **780 €**
Anhänger mit Brillanten an Kette, WG 585/000, Blütenform, Brill. zus. ca. 0.30 ct Weiß/si, L. ca. 45 cm
- 94 451** SP 880 € **590 €**
Ankerarmband mit Brillant und Granat, WG 590/000, Brill. ca. 0.02 ct Weiß/si, Granatcabochon, Karabinersch., L. ca. 18 cm



94 452 SP 1.440 € **850 €**
Ring mit Amethyst und Diamanten, GG 585/000, achteckiger Amethyst, Diam. zus. ca. 0.05 ct Weiß/p, geriefte Ringschultern, RW ca. 56

94 453 SP 3.490 € **2.020 €**
Ring mit Brillanten, GG 585/000, Solitär in Krappenfassung u. Besatzbrill. mehrrhg. in Ringschultern gef. zus. ca. 0.80 ct Weiß/si, RW ca. 56

94 454 SP 1.900 € **980 €**
Südseezuchtperlcollier, Kugelschließe GG/WG 750/000, I, barocke Perlen von weiß-silber-grauem Lüster, D. ca. 7-10 mm, L. ca. 41 cm

94 455 SP 1.980 € **1.150 €**
Collier mit Brillanten, GG 585/000, 6 Brill. zus. ca. 0.35 ct Weiß/si, wellenf. Fassungen, L. ca. 45 cm

94 456 SP 2.730 € **1.665 €**
Ring mit Brillantsolitär, WG 750/000, Brill. ca. 0.10 ct Weiß/si, RW ca. 55

94 457 SP 3.750 € **2.580 €**
Kette mit Quarzen, GG 585/000, rautenf. Glieder, bunte Quarze (beh. u. gef.) L. ca. 70 cm

94 458 SP 2.450 € **1.575 €**
Paar Ohrstecker mit Peridots, WG 585/000, 2 Peridots in Krappenfassungen zus. ca. 8 ct

94 459 SP 580 € **385 €**
Paar Ohrstecker mit Türkisen, GG 585/000, dreieckige, durchbrochene Form

94 460 SP 1.700 € **965 €**
Paar Ohrstecker mit Saphiren, GG 585/000, 2 ovale Saphircabochons zus. ca. 3.2 ct, glatte Fassungen

94 461 SP 900 € **450 €**
Paar Creolen, Platin 950/000, D. ca. 12 mm

94 462 SP 1.560 € **1.560 €**
Elastisches Armband im Himbeermuster mit Herzanhänger, WG 585/000, B. ca. 4 mm, D. ca. 5.5 cm

94 463 SP 1.620 € **1.620 €**
Elastisches Armband im Himbeermuster mit Herzanhänger, GG 585/000, B. ca. 4 mm, D. ca. 5.5 cm

94 464 SP 1.660 € **1.660 €**
Elastisches Armband im Himbeermuster mit Herzanhänger, RG 585/000, B. ca. 4 mm, D. ca. 5.5 cm

94 465 SP 640 € **375 €**
Anhänger mit Amethyst und Aquamarinen, GG 585/000, Amethysttropfen, 3 runde Aquamarine

94 466 SP 3.870 € **1.935 €**
Paar Ohrgehänge mit Brillanten, WG 750/000, 2 Brill. zus. ca. 0.64 ct feines Weiß+/vs

94 467 SP 4.900 € **2.975 €**
Anhänger mit Amethyst an Kette, RG 750/000, Karabinerschli., Amethyst im Buff Top in quadratischer Fassung, in L. ca. 42 u. 45 cm tragbar

94 468 SP 3.650 € **3.650 €**
Erbsscollier, GG 585/000, Karabinerschli., B. ca. 3.5 mm, L. ca. 45 cm

94 469 SP 1.890 € **1.125 €**
Anhänger mit Brillant an Kette, WG 585/000, glatte, carréeförm. Platte, Brill. mittig gef. ca. 0.05 ct Weiß/si, L. ca. 42 cm

94 470 SP 1.800 € **910 €**
Paar Ohrstecker „Yin & Yang“ mit Diamanten und Brillanten, WG 750/000, 26 Diam. zus. 0.23 ct schwarz (beh.) u. 26 Brill. zus. ca. 0.25 ct feines Weiß/si

94 471 SP 1.990 € **1.205 €**
Anhänger mit Brillant an Kette, GG 585/000, Stabform, Brill. ca. 0.15 ct feines Weiß/si, L. ca. 45 cm



- 94 472** SP 2.600 € **1.890 €**
Ring mit Tahitiperle, WG 750/000, grau-braune Perle ca. 12.5 mm, RW ca. 58
- 94 473** SP 4.100 € **2.515 €**
Ring mit Peridot, WG 585/000, ovaler Peridot in glatter Fassung, RW ca. 55
- 94 474** SP 6.700 € **4.345 €**
Ring mit Kunzit, WG 585/000, ovaler Kunzit in breiter Krappenfassung ca. 16.75 ct, Ringschulter geteilt, RW ca. 55
- 94 475** SP 10.500 € **3.790 €**
Türkiskette, Bajonettkugelschl. WG 750/000, Türkise mit schöner Matrix (unbehandelt), D. ca. 18.2 mm, L. ca. 45 cm
- 94 476** SP 10.000 € **5.925 €**
Paar Ohrstecker mit Smaragden, Diamanten und Brillanten, WG 750/000, Smaragde in versch. Schliffarten zus. ca. 3.75 ct, Diamantcarrées u. -triangeln sowie Brill. zus. ca. 1.50 ct Weiß/si-p, Gesamtl. ca. 6.5 cm
- 94 477** SP 3.800 € **2.275 €**
Anhänger mit Onyx und Diamant an 2-reihige Kette, WG 750/000, Onyx unter Golddraht, 3 Diam. als Herz gef. zus. ca. 0.30 ct feines Weiß/si, L. ca. 42 cm
- 94 478** SP 3.300 € **1.675 €**
Kreuzanhänger mit Brillanten an Kette, WG 750/000, 11 Brill. zus. ca. 0.58 ct feines Weiß+/vs-vs, in L. ca. 42 u. 45 cm tragbar

- 94 479** SP 2.090 € **1.230 €**
Ring mit Smaragd und Brillanten, WG 585/000, sechseckiger Ringkopf, runder Smaragd, Brill. zus. ca. 0.30 ct feines Weiß/si, RW ca. 56.5
- 94 480** SP 2.850 € **1.725 €**
Ring mit Peridot und Brillanten, WG 750/000, Peridot in Krappenfassung umgeben v. Brill. zus. ca. 0.12 ct Weiß/si, RW ca. 55
- 94 481** SP 1.350 € **885 €**
Ring mit Blautopas und Brillanten, WG 590/000, Brill. zus. ca. 0.08 ct Weiß/si, Topas (beh.), RW ca. 56
- 94 482** SP 1.760 € **1.220 €**
Paar Ohrgehänge mit Blautopasen und Brillanten, WG 590/000, Brill. zus. ca. 0.11 ct Weiß/si, Topase (beh.)
- 94 483** SP 2.100 € **1.225 €**
Anhänger mit Brillanten an Kette, WG 585/000, Solitär ca. 0.20 ct u. Besatzbrill. zus. ca. 0.05 ct Weiß/si, 2 versetzte Stäbe, in L. ca. 43 u. 45 cm tragbar
- 94 484** SP 1.820 € **1.065 €**
Paar Ohrstecker mit Brillanten, WG 585/000, 2 Solitäre zus. ca. 0.22 ct u. Besatzbrill. zus. ca. 0.05 ct Weiß/si, versetzte Stäbe

- 94 485** **2.400 €**
Armband mit Saphiren, WG 590/000, bunte Saphire zus. ca. 1.4 ct, Karabinerschl., L. ca. 19 cm
- 94 486** SP 1.990 € **1.195 €**
Anhänger mit Peridot an Kette, WG 750/000, Peridot in Navetteform gef., L. ca. 45 cm
- 94 487** SP 1.280 € **755 €**
Paar Ohrstecker mit Tansaniten, WG 585/000, 2 Tansanite in Zargenfassungen zus. ca. 0.95 ct
- 94 488** SP 380 € **215 €**
Shamballa-Armband mit Süßwasserzuchtperlen, schwarzer Stoff, lavendelfarb. Perlen D. ca. 10 mm, L. variabel verstellbar
- 94 489** SP 3.290 € **1.910 €**
Memoryring mit Brillanten, RG 585/000, z.T. rhod., Schiene rundum bes. m. Brill. zus. ca. 0.75 ct Weiß/lupenr., RW ca. 62
- 94 490** SP 2.050 € **1.025 €**
Ring mit Aquamarinen, WG 585/000, 10 Aquamarinbagues zus. ca. 5.55 ct, RW ca. 55
- 94 491** SP 3.350 € **2.355 €**
Paar Ohrstecker mit Süßwasserperlabhängungen, WG 750/000, 6 crème-roséfarb. Perlen ca. 11.5 mm, Abhängungen mit jeweils 2 Perlen herausnehmbar



- 94 492** SP 2.200 € **1.150 €**
Ring mit Carneol und Perlchen, GG 750/000, Carneolcabochon umgeben von Flussperlichen, RW ca. 57
- 94 493** SP 3.800 € **1.930 €**
Ring mit Brillanten, GG 585/000, Brill. z.T. in Krappenfassungen zus. ca. 0.81 ct feines Weiß/avs-vs, RW ca. 55
- 94 494** SP 7.200 € **4.470 €**
Ring mit Opal, GG 750/000, Schiene z.T. matt., ovaler Opal ca. 2.11 ct, RW ca. 58
- 94 495** SP 9.900 € **6.155 €**
Bandring mit Rubin und Brillanten, GG 750/000, ovaler Rubincabochon ca. 3.23 ct, 2 Brill. zus. ca. 0.28 ct River/si, RW ca. 57
- 94 496** SP 9.500 € **6.260 €**
Bandring mit Smaragd und Brillanten, GG 750/000, ovaler Smaragdcabochon ca. 1.81 ct, 2 Brill. zus. ca. 0.60 ct top light brown/avs, RW ca. 57
- 94 497** SP 2.980 € **1.950 €**
Ring mit Aquamarin, GG 585/000, ovaler Aquam. in glatter Fassung ca. 1.3 ct, RW ca. 56
- 94 498** SP 900 € **530 €**
Ring mit Saphir, GG 585/000, ovaler, gelber Saphir in Halbzarge gef. ca. 5x4 mm, RW ca. 55

- 94 499** **3.135 €**
2-reihiges Armband mit Süßwasserzuchtperlen, Kastenschl. WG 750/000, cremefarb. Perlen m. leichten roséfarb. Übertönen ca. 8-9 mm, Kastenschl., L. ca. 19 cm
- 94 500** SP 42.000 € **27.810 €**
Armband mit Turmalinen, Tansaniten und Brillanten, GG 585/000, Farbsteine in versch. Schliffarten zus. ca. 90 ct, Brill. zus. ca. 0.52 ct Weiß/si, carréef. Elemente, Kastenschl. m. 2 Sicherheitsachten, L. ca. 19 cm
- 94 501** SP 1.290 € **645 €**
Ring mit Brillanten und Aquamarin, GG 585/000, ovaler Aquamarin ca. 0.63 ct, 23 Brill. in Schleifenform gef. zus. ca. 0.14 ct Weiß/si-p, RW ca. 55
- 94 502** SP 3.200 € **1.960 €**
Anhänger mit Amethyst an Kette, RG 750/000, rundf. Amethyst, in L. ca. 42 u. 45.5 cm tragbar
- 94 503** SP 3.800 € **2.465 €**
Anhänger mit Saphiren und Brillanten an Kette, WG 750/000, stabform. Anh., 9 fancy Saphircarrées zus. ca. 0.79 ct, 44 Brill. zus. ca. 0.16 ct feines Weiß/si, in L. ca. 40 u. 43 cm tragbar
- 94 504** SP 5.800 € **3.835 €**
Paar Klappcreolen mit Saphiren und Brillanten, WG 750/000, ovale Form, fancy Saphircarrées zus. ca. 1.17 ct, 48 Brill. zus. ca. 0.56 ct feines Weiß/avs

- 94 505** SP 770 € **385 €**
Armband mit Tansaniten, WG 585/000, Tansanitherze zus. ca. 0.31 ct, Karabinerschl., L. ca. 18 cm
- 94 506** SP 1.590 € **965 €**
Collier mit Brillanten, WG 750/000, Brillantsolitär u. 6 Brill. in Sternform gef. zus. ca. 0.05 ct Weiß/si, in L. ca. 39 u. 42 cm tragbar
- 94 507** SP 1.570 € **910 €**
Paar Ohrstecker mit Brillanten, WG 585/000, 2 Brill. zus. ca. 0.50 ct Weiß/si, 6er Krappenfassungen
- 94 508** **2.205 €**
2-reihiges Armband, GG 750/000, ovale Zwischen-elemente, L. ca. 19.5 cm
- 94 509** SP 2.500 € **1.510 €**
Paar Ohrstecker mit Aquamarinen, WG 585/000, 4 Aquam. in glatten Fassungen zus. ca. 3.4 ctt, Abhängungen bewegl.
- 94 510** SP 1.200 € **799 €**
Paar Ohrstecker mit Tahitiperlen, GG 585/000, 2 braune Perlen (gefärbt) ca. 11 mm
- 94 511** SP 1.200 € **570 €**
Flexibles Armband mit Süßwasserzuchtperlen, pinkfarb. Mingperlen im Verlauf, D. ca. 10-11.3 mm



- 94 512** SP 2.600 € **1.310 €**
Ring mit Saphiren und Brillanten, GG 585/000, 36 Saphircarrées in versch. Farbnuancen zus. ca. 1.91 ct, 56 Brill. zus. ca. 0.12 ct get./si-p, RW ca. 55
- 94 513** SP 1.900 € **950 €**
Ring mit Diamanten, WG 750/000, 34 schwarze Diam. zus. ca. 0.89 ct (beh.), RW ca. 55
- 94 514** SP 1.300 € **690 €**
Ring mit Brillanten, WG 750/000, 2 Brill. zus. ca. 0.20 ct Weiß/si, l.get. Ringschiene, RW ca. 53
- 94 515** SP 1.990 € **1.210 €**
Ring mit Malachit, GG 585/000, ovaler Malachit in glatter Fassung, RW ca. 57
- 94 516** SP 7.500 € **5.320 €**
Paar Ohrgehänge in Form von Quasten mit Brillanten und Onyxen, WG 750/000, 511 Rubine zus. ca. 131.40 ct (beh.), 282 Brill. zus. ca. 1.60 ct Weiß/p
- 94 517** SP 1.400 € **690 €**
Massiver Ring mit Brillanten, WG 585/000, feinsatiniert, Brill. zus. ca. 0.06 ct feines Weiß/vs, RW ca. 53
- 94 518** SP 1.430 € **865 €**
Paar Ohrstecker mit Citrinen, GG 585/000, 2 Citrincarrées in glatten Fassungen

- 94 519** SP 1.400 € **815 €**
Paar Ohrstecker mit Peridots, GG 585/000, 6 runde Peridots in Krappenfassungen zus. ca. 2.5 ct
- 94 520** SP 3.410 € **3.410 €**
Elastisches Armband, RG 750/000, Goldkugeln ca. 4 mm
- 94 521** SP 4.400 € **2.630 €**
Bandring mit Saphir und Diamanten, GG 585/000, ovaler Saphir ca. 0.90 ct, 8 Diam. im Princess-Cut zus. ca. 0.16 ct feines Weiß/si, RW ca. 58
- 94 522** SP 3.400 € **1.680 €**
Ring mit Smaragden und Brillanten, GG 750/000, 7 Smaragde zus. ca. 2.20 ct, 55 Brill. zus. ca. 0.30 ct Weiß/si, RW ca. 56
- 94 523** SP 2.200 € **1.485 €**
Paar Klappcreolen mit Brillanten, RG 750/000, 14 Brill. zus. ca. 0.36 ct feines Weiß/si, D. ca. 13 mm
- 94 524** SP 760 € **445 €**
Anhänger mit Tahitizuchtperle und Diamant, GG 585/000, fast schwarze Perle ca. 13 mm, Diam. ca. 0.02 ct Weiß/p

- 94 525** SP 5.900 € **5.900 €**
Rundpanzerarmband, GG 750/000, sign. WEMPE, B. ca. 11 mm, Kastenschl. m. Sicherheitsachsen, L. ca. 19.5 cm
- 94 526** SP 700 € **475 €**
Armband mit Tahitiperlen, Magnetschl. 925er Silber geschwärzt, barocke Perlen ca. 8–10 mm, L. ca. 20 cm
- 94 527** SP 1.350 € **870 €**
Kette mit Farbsteinen, GG 585/000, 4 Farbsteine in längl. Form, in L. ca. 42 u. 45 cm tragbar
- 94 528** SP 1.530 € **890 €**
Ring mit Brillantsolitär, WG 585/000, Brill. in Krappenfassung ca. 0.25 ct Weiß/si, RW ca. 52
- 94 529** SP 1.600 € **930 €**
Anhänger mit Brillant an Kette, WG 585/000, Brill. in Krappenfassung ca. 0.20 ct Weiß/si, in L. ca. 43 u. 45 cm tragbar
- 94 530** SP 1.300 € **830 €**
Paar Ohrstecker mit Saphiren, WG 590/000, 2 ovale Saphire umgeben v. Brill. zus. ca. 0.08 ct Weiß/si
- 94 531** SP 1.320 € **895 €**
Anhänger mit Saphir und Brillanten an Kette, WG 590/000, ovaler Saphir umgeben v. Brill. zus. ca. 0.04 ct Weiß/si, L. ca. 42 cm



532



533



534



535



536



537



539



538



540



541



542



543



544



545



546



547

94 532 **15.400 €**
Armreif „Pomellato-Catene“ mit Brillanten, RoséG 750/000, Oberteil als Kettenglieder bes. m. 158 Brill. zus. ca. 3.2 ct, m. Scharnier, L. ca. 16.5 cm, Orig. Etui u. Papiere, UVP 23.700 EUR

94 533 **32.900 €**
Wellendorff Armreif „Baguette-Zauber“ mit Diamanten und Brillanten, GG 750/000, 23 Diamantbag. u. Brill. zus. ca. 1.754 ct feines Weiß/vs, Original Etui, Umverpackung u. Lupe anbei, UVP 48.200 EUR

94 534 **1.390 €**
Ring „Tamara Comolli“ mit Mondstein, WG 750/000, Mondsteincabochon, RW ca. 54, Orig. u. Papiere, UVP 1900 EUR

94 535 **1.390 €**
Ring „Tamara Comolli“ mit Mondstein, WG 750/000, Mondsteincabochon, RW ca. 54, Orig. u. Papiere, UVP 1900 EUR

94 536 **3.750 €**
Ring „Chopard La Strada“, GG 750/000, RW ca. 54, Original Etui u. Papiere, UVP 5.120 EUR

94 537 **1.990 €**
Ring „Chopard Chopardissimo“ mit Brillant, RoséG 750/000, matt. Chopard Schriftzug, Brill. ca. 0.04 ct feines Weiß (F-G)/lupenrein-vs, RW ca. 55, Original Etui u. Papiere, UVP 2.560 EUR

94 538 **2.990 €**
Ring „Chopard Happy Diamonds“, WG 750/000, 1 Brill. ca. 0.03 ct u. 16 Brill. zus. ca. 0.11 ct feines Weiß (F-G)/lupenrein-vs, RW ca. 54, Original Etui u. Papiere anbei, UVP 3.850 EUR

94 539 **7.490 €**
Paar Ohrclips sign. Chopard „La Strada“ mit Brillanten, WG 750/000, 44 Brill. zus. ca. 0.92 ct feines Weiß/lupenrein-vs, sign. und nummeriert, Orig. Etui u. Papiere, UVP 15.000 EUR

94 540 **3.490 €**
Paar Ohrclips sign. Chopard „Happy Diamond“ mit Brillanten, WG 750/000, 2 Brill. zus. 0.20 ct feines Weiß/lupenrein-vs, sign. u. nummeriert, Orig. Etui und Papiere, ehem. UVP 5.730 EUR

94 541 **6.190 €**
Armreif „Ole Lynggaard-Nature Pavé“ mit Brillanten, GG 750/000, z.T. sat., 52 Brill. zus. 0.38 ct feines Weiß/vs, offen gearbeitet, L. ca. 18 cm, Orig. Etui, UVP 8.500 EUR

94 542 **2.190 €**
Ring „Ole Lynggaard-Nature“, GG 750/000, RW ca. 51.5, Orig. Etui und Papiere, UVP 2.900 EUR

94 543 **1.450 €**
Ring „Ole Lynggaard-Nature“ mit Brillanten, GG 750/000, 5 Brill. zus. ca. 0.04 ct feines Weiß/vs, RW ca. 54, Orig. Etui u. Papiere, UVP 2.000 EUR

94 544 **2.190 €**
Ring „Ole Lynggaard-Nature“, RoséG 750/000, RW ca. 51.5, Orig. Etui u. Papiere, UVP 2.900 EUR

94 545 **1.390 €**
Ring „Ole Lynggaard-Nature“, RoséG 750/000, RW ca. 51, Orig. Etui u. Papiere, UVP 1.900 EUR

94 546 **1.090 €**
Ring „Ole Lynggaard-Nature“, GG 750/000, RW ca. 50.5, Orig. Etui u. Papiere, UVP 1.400 EUR

94 547 **4.790 €**
Paar Halbcreolen „Piaget“ mit Brillanten, WG 750/000, sign. u. nummeriert, 22 Brill. zus. ca. 0.59 ct feines Weiß/vs, mit Orig.-Etui und Papieren, UVP 9.550 EUR

1501



1502



1503



1504



1505



1506



94 1501 ~~29.990 €~~ **24.990 €**
BULGARI Damenarmbanduhr Serpenti Tubogas
Referenz SP P 35G, quarz, schlangenförmiges Roségold 750/000 Gehäuse mit flexiblen, geschwungenem Armband, Lünette aufw. m. Brillanten besetzt, Boden 3-fach verschr., silberfarb. Opalin-Zifferbl. mit Sonnen-Guillochierung, Krone m. rosafarb. Rubellitcabochon, M. ca. 35 x 23 mm, orig. Etui & Pap., EZ 2

94 1502 ~~4.290 €~~
CHOPARD S. Moritz nahezu neuwertige Armband-
uhr in Stahl/Gold Referenz 268023, verkauft laut beil. orig. Zertifikat 01/2026, quarz, Goldlunette gegen Boden 8-fach verschr., Gliederband in Stahl/Gold m. dopp. Faltschl., weißes Zifferbl., Anz. v. Std., Min., Zentralsek. und Datum, D. ca. 32 mm, L. ca. 19,5 cm, orig. Etui & Pap., l. Lagersp., EZ 1-2

94 1503 ~~7.990 €~~
PATEK PHILIPPE Ellipse d'or Damenarmbanduhr
Referenz 4830J-001 in GG 750/000, quarz, bewegl. stilisierte Bandanst., Boden 4-fach verschr., neutr. Lederband m. orig. Dornschl. in GG 750/000, weißes Zifferbl. m. röm. Zahlen, schwarze Zeiger, Kal. E-15, M. ca. 25 x 23 mm, orig. Zertifikat anbei, EZ 2

94 1504 ~~7.900 €~~ **6.790 €**
HERMES Damenarmbanduhr Serie Nantucket
Referenz NA2.271, Rosegold 750/000 inkl. orig. Lederband m. orig. Rosegold 750/000 Dornschl., quarz, Boden 4-fach verschr., Geh. seitl. m. Brillanten bes., Perlmutterzifferbl., Anz. v. Std. & Min., M. ca. 37 x 20 mm, Hermes Aufbewahrungssäckchen anbei, ungetr. Lagerw., EZ 1-2

94 1505 ~~4.990 €~~ **4.490 €**
HERMES Armbanduhr Serie Slim d'Hermes in
Rosegold 750/000 mit Brillantlunette Referenz
CA2.171, orig. Lederband m. orig. Rosegold 750/000 Dornschl., quarz, Boden aufgedr., silb., zum Rand guill. Zifferbl. m. arab. Std., Anz. v. Std. & Min., D. ca. 25 mm, Hermes Aufbewahrungssäckchen anbei, ungetr. Lagerw., EZ 1-2

94 1506 ~~2.990 €~~ **2.590 €**
CHOPARD Damenarmbanduhr Happy diamonds
in GG 750/000 Referenz 21/2884, quarz, beids. vergl. Geh. inkl. orig. Lederband m. verg. orig. Dornschl., im Innern 10 bewegl. Diamanten, Anz. v. Std. & Min., Zeigerst. am Geh.-Boden, D. ca. 30 mm, orig. Etui, Stellstift Pap. & Servicenachweis von 07/2014 anbei, EZ 2



1509

1508



1507



1510



1511



1512



94 1507 **3.690 €**
TUDOR Black Bay Chronometer Herrenchronograph Referenz 79360N, Automatik, Edelstahlgeh. inkl. orig. Gliederband m. Faltschl., Boden, Krone sowie Drücker verschr., Lünette m. Tachymeterskala, silb. Zifferbl. m. Leuchtind., Leuchtzeiger, 45 Min.-Zähler, kl. Sek. b. 9, Datum b. 6, D. ca. 41 mm, L. ca. 21,5 cm, Box u. Pap. anbei, EZ 2

94 1508 **5.990 €** **3.900 €**
BULGARI Armbandchronograph Diagono Calibro 303 Referenz DG 42 S CH, Automatik, Edelstahlgeh. inkl. Gliederband m. dopp. Faltschl., beids. Saphirvergl., Boden & Krone verschr., Anz. v. Std., Min., kl. Sek., Datum & Chronographenz., Kal. BVL303 (Basis Piquet), D. ca. 42 mm, L. ca. 21,5 cm, orig. Etui & Papiere, EZ 1-2

94 1509 **4.890 €**
BREITLING Transocean Unitime Worldtime Chronometer Herrenchronograph Referenz AB051U0/A732, Automatik, Edelstahlgeh. inkl. orig. Stahlband m. Faltschl., Boden verschr., silb. Zifferbl. Weltstädte, silb. Leuchtzeiger, Leuchtpunkte, Datum, silb. Hilfsblätter f. Std.- u. Min.-Zähler, kl. Sek. b. 9, D. ca. 41 mm, L. ca. 19 cm, orig. Box u. Pap., EZ 2

94 1510 **3.390 €**
CARTIER Pasha Armbandchronograph Referenz 2113, Automatik, beids. vergl. Edelstahlgeh. inkl. Gliederband m. dopp. Faltschl., Boden 8-fach verschr., eins. drehb. Lünette m. 60er Teilung, silb. guill. Zifferbl. m. aufges. Leuchtind. l. pat., gebl. Leuchtzeiger, Datum, 12 Std.- u. 30 Min.-Anzeige, D. ca. 38,5 mm, L. ca. 18 cm, Cartier Hülle anbei, EZ 2

94 1511 **3.490 €**
BREITLING Old Navitimer Herrenchronograph Referenz A13322, Automatik, Edelstahlgeh. inkl. neutr. Lederband m. orig. Dornschl., Boden verschr., Rechenschieber-Lünette, schwarzes Zifferbl. m. silb. Hilfsblättern f. Std.- u. Min.-Zähler, kl. Sek. b. 9, Datum b. 3, D. ca. 41 mm, EZ 2

94 1512 **4.900 €**
BULGARI Diagono auf 500 Stück limitierter Armbandchronograph mit Amethysten & Diamanten Referenz DG 40 S CH, Automatik, verschr. Edelstahlgeh., Krone verschr., orig. Kautschukband m. Dornschl., weißes Zifferbl. m. Diamant-Ind., silb. Zeiger, Datum, kl. Sek. b. 3, D. ca. 41 mm, orig. Box & Pap. anbei, EZ 1-2

1513



1514



1515



1516



1517



1518



94 1513 **6.990 €**
FREDERIQUE CONSTANT Classic Perpetual Calendar astronomische Herrenarmbanduhr Referenz FC-776S3H6, Automatik, beids. vergl. Geh. in Edelstahl inkl. orig. Lederband m. Faltschl., Boden verschr., Korrekturdr. seitl. im Geh. eingel., silb. Zifferbl. m. Sonnen-guilloche, silb. Std.-Ind. u. Zeiger, Anz. v. Tag, Monat, Datum, Schaltjahr u. Mondphase, D. ca. 40 mm, Box u. Pap. anbei, EZ 1-2

94 1514 **5.290 €** **4.900 €**
BULGARI Anfiteatro Damenarmbanduhr in Platin Referenz AT 35 PL, quarz, Boden gedr., orig. Lederband m. Stahl-Faltschl., weißes Zifferbl. m. silb. Std.-Ind., silb. Zeiger, Innerer Lünettenring m. Bulgari-Gravur, D. ca. 35 mm, orig. Bulgari Box & unausgef. Pap., EZ 2

94 1515 **4.590 €**
CARTIER Tank Must de Cartier Armbanduhr Referenz WSTA0053, Automatik, Edelstahlgeh. inkl. orig. Gliederband m. dopp. Faltschl., Boden 8-fach verschr., Schmuckkrone, silb. Zifferbl. mittig guill., geb. Zeiger, röm. Zahlen, Datum b. 6, M. ca. 41 x 31 mm, L. ca. 18,5 cm, Cartier Box u. Garantiekarte anbei, EZ 2-3

94 1516 **1.890 €**
IWC seltene vintage Armbanduhr Da Vinci Line in Stahl, Handaufzug, Schweiz um 1973, 2-teil. Geh. inkl. orig. Gliederband, Boden aufgedr., silb. Zifferbl., Anz. v. Std. & Min., rhod. Rundankerv., 17 St., Kal. 423, Ringunr., Flachspir., Incabl., Streifenschl., D. ca. 29 mm, L. ca. 19,5 cm, EZ 2

94 1517 **8.390 €**
FREDERIQUE CONSTANT Slimline Perpetual Calendar auf 135 Stück limitierte, astronomische Herrenarmbanduhr Referenz FC-775PS4S6, Automatik, beids. vergl. Geh. in Edelstahl, Korrekturdr. seitl. im Geh. eingel., Boden verschr., graues z. T. skelett. Zifferbl., weiße Leuchtzeiger, D. ca. 42 mm, Box u. Pap. anbei, EZ 2

94 1518 **2.390 €**
NOMOS Tangente Neomatik Herrenarmbanduhr in Stahl, Automatik, beids. vergl. Geh., neutr. Lederband m. orig. Stiftschl., Boden gedr., silb. Zifferbl. m. arab. Zahlen, geschw. Zeiger, kl. Sek. b. 6, Datum, D. ca. 40 mm, EZ 2



1520

1519

1521

1522

1523

1524

94 1519 15.900 € 12.900 €
QUINTING seltener Armbandchronograph mit mysteriöser Zeitanzeige in GG 750/000, quartz, in geringer Stückzahl gefertigt, Lederband m. orig. GG 750/000 Faltschl., Boden 4-fach verschr., verschr. Krone, Analoganzeige d. transparente Zeiger-Scheiben, Anz. v. Std., Min., Datum & Chronographenz., Datumskorrektur d. Drücker außen 8, D. ca. 43 mm, H. ca. 15 mm, orig. Etui anbei, EZ 2

94 1520 5.900 €
FREDERIQUE CONSTANT Heart Beat Moon auf 188 Stück limitierte Herrenarmbanduhr in Rose GG 750/000, Automatik, orig. Lederband m. verg. Dornschl., beids. vergl. Geh., Boden 6-fach verschr., Korrekturdr. seitl. im Geh. eingel., silb. Zifferbl. m. röm. Zahlen, sichtbare Unr., schwarze Zeiger, Datum u. Mondphase, Kal. FC930/FC935, D. ca. 42 mm, orig. Box u. unausgef. Pap. anbei, EZ 2

94 1521 5.490 € 4.990 €
MAURICE LACROIX Herrenarmbanduhr aus der Masterpiece Serie Modell Phase de Lune Referenz MP 6427, Automatik, GG 750/000 inkl. Lederband m. orig. GG 750/000 Dornschl., beids. vergl., Boden 6-fach verschr., silb. Duoton-Zifferbl. m. aufgel. Indizes, Anz. v. Std., Min., Zentralsek., Tag, Datum, Monat & Mondphase, Korrekturdr. seitl. im Geh. eingel., D. ca. 38 mm, EZ 2

94 1522 5.990 €
ULYSSE NARDIN MichelAngelo Herrenarmbanduhr mit Vollkalender in GG 750/000 Referenz 161-42, Automatik, beids. vergl. Geh. inkl. Lederband m. orig. GG 750/000 Dornschl., Korrekturdr. f. Datum u. Mondphase seitl. im Geh. eingel., Boden 4-fach verschr., weißes Zifferbl. m. Perlmutter-Einlagen f. Kalender Hilfsblätter, M. ca. 40 x 30 mm, EZ 2-3

94 1523 8.990 €
BLANCPAIN Villeret Chronographe Rattrapante in GG 750/000, Schweiz, Automatik, Lederband m. orig. GG 750/000 Dornschl., Boden & Glasrand aufgedr., emailfarb. Zifferbl. m. aufgel. Indizes, Anz. v. Std., Min., kl. Sek., Datum & Split Seconds Chronograph, D. ca. 33 mm, EZ 2

94 1524 6.990 € 4.990 €
BLANCPAIN Villeret Herrenarmbanduhr mit Vollkalender in GG 750/000, Automatik, 3-teil. Geh., Boden und Glasrand aufgedr., Lederband m. orig. GG 750/000 Dornschl., cremefarb. Zifferbl. m. aufges. röm. Zahlen, gold. Zeiger, Anz. v. Std., Min., Tag, Datum, Monat & Mondphase, D. ca. 34 mm, EZ 2-3